

# MENU MODA®

2025 / 26 NEW

DAG®  
style  
FACTORY  
made in italy



Produzione di  
portamenu, tovagliette  
e accessori per la tavola  
professionali.

CHOOSE YOUR  
LANGUAGE





## **PORTAMENU**

pag. 04 - 31

## **PORTAMENU premium**

pag. 32 - 51

## **PERSONALIZZAZIONI E RICAMBI**

pag. 52 - 59

## **ACCESSORI**

pag. 60 - 67

## **TOVAGLIETTE**

pag. 68 - 95

## **LAVAGNE E PITTOGRAMMI premium**

pag. 96 - 99

## **SPECIALE HOTEL premium**

pag. 100 - 117



LE VOSTRE ESIGENZE SONO I NOSTRI PROGETTI

# LINEA JUTA ANTIBATTERICO



CERTIFICAZIONE ANTIBATTERICA



igienizzabile



antimacchia

# PORTA MENU CON CERTIFICAZIONE ANTIBATTERICA LAVABILE CON ACQUA E SAPONE

Questa linea di porta menu in PVC Made in Italy, stampata con finitura effetto JUTA e con certificazione antibatterica, porta in tavola un menu innovativo e dalle caratteristiche di resistenza eccezionali. DAG Style propone un assortimento di colori "moda" da mixare, per una tavola eclettica pensata fuori dagli schemi.

**Questo articolo è adatto** sia per ambienti esterni che interni, perfetto per una clientela dinamica e pronta a testare la sua estrema resistenza.

**I vantaggi** includono il costo contenuto, l'aspetto raffinato e l'eccezionale resistenza che garantiscono un utilizzo comodo e poco impegnativo.

### **Cosa sapere su questo articolo**

- Indicato per un utilizzo molto intenso anche in esterno.
- Il materiale è PVC con certificazione antibatterica e con trattamento antimacchia.
- Copertina flessibile, peso medio, texture trama juta.

**Personalizzazione su etichetta Patch o Metal, oppure a caldo in basso rilievo vedi pag. 52-55**

Le personalizzazioni delle etichette sono gratis oltre i 18 pezzi sia patch che metal.

### **Valutazioni tecniche (da 0 a 100)**

<b>Lavabilità</b>	<b>99</b> (lavabile con acqua corrente e sapone neutro. Se necessario, si può utilizzare una spazzola per una pulizia più approfondita.)
<b>Resistenza all'acqua</b>	<b>100</b> (massima resistenza all'acqua)
<b>Resistenza alle macchie</b>	<b>97</b> (sui colori chiari sostanze particolarmente colorate potrebbero lasciare aloni)
<b>Resistenza meccanica</b>	<b>99</b> (particolarmente resistente all'usura e allo strappo)
<b>Resistenza alla luce</b>	<b>99</b> (ottima resistenza dei colori ai raggi solari)



Personalizzazione etichetta gratis oltre 18 pezzi [vedi pag.52-55](#)



CONFIGURAZIONE



solo elastico



1 inserto a busta - 4 FACCIATE



1 inserto a cornicetta - 4 FACCIATE

FORMATI:

A4



cm 23,2x31,8

A4 SLIM



cm 17,3x31,8

A5



cm 16,5x23,1

QUADRATO



cm 23x23,1



**NEW**

*CAMMELLO*



**NEW**

*AVIO*



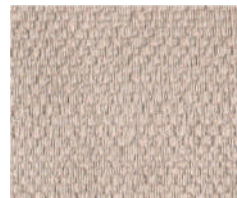
**NEW**

*SALVIA*



**NEW**

*AVORIO*



10 colori da abbinare per inventare uno stile. Copertina con trama effetto JUTA per una piacevole sensazione al tatto. Realizzato in PVC antibatterico e rinforzato con una rete sintetica interna che ne conferisce una notevole resistenza all'usura nel tempo.

**BESTSELLER**



*BICOLOR*

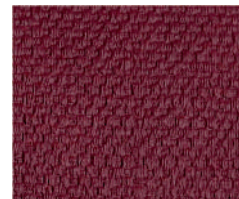
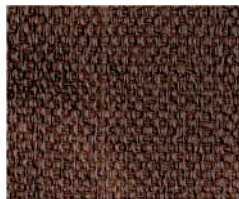
*GRISIO*

*MARRONE*

*NERO*

*BLU*

*BORDEAUX*




**ETICHETTE PERSONALIZZABILI** (vedi pag.52-55)

Sui colori chiari, sostanze particolarmente coloranti in alcuni casi possono lasciare aloni.

# LINEA CHEF

PRODOTTO CERTIFICATO  
LAVABILE CON ACQUA E SAPONE  
TRATTAMENTO ANTIMACCHIA

VERA PELLE RIGENERATA 



igienizzabile



antimacchia



# GLI CHEF CREANO EMOZIONI, DAG STYLE LE PORTA IN TAVOLA

Come un maestro chef che presenta i suoi piatti, questa linea di porta menu mette in risalto la lista delle pietanze con eleganza e sobrietà. La copertina, realizzata in vera pelle rigenerata, frutto di una lunga ricerca iniziata nel 1989, è ora più morbida al tatto, mantenendo la stessa resistenza e facilità di pulizia. Questo materiale, con protezione anti-macchia, certificato ed ecologico, è ai vertici per resistenza e durata nel tempo.

**Questo articolo è adatto** per ambienti sia interni che esterni, frequentati da una clientela vivace che apprezza uno stile essenziale e raffinato. Garantisce ai gestori una lunga durata nel tempo, combinando estetica e funzionalità.

**I vantaggi** risiedono nella perfetta combinazione di ecologia, eleganza e funzionalità, garantendo una sensazione di solidità e pulizia.

### **Cosa sapere su questo articolo**

- Indicato per un utilizzo intenso anche in esterno.
- Il materiale è vera pelle rigenerata con trattamento antimacchia.
- Copertina flessibile, peso contenuto, texture trama sacco.

**Personalizzazione su etichetta patch o Metal, oppure a caldo con foil colorato vedi pag.52-55**

Le personalizzazioni delle etichette sono gratis oltre i 18 pezzi sia patch che metal.

### **Valutazioni tecniche (da 0 a 100)**



<b>Lavabilità</b>	<b>99</b> (lavabile con acqua corrente e sapone neutro. Se necessario, si può utilizzare una spazzola per una pulizia più approfondita.)
<b>Resistenza all'acqua</b>	<b>95</b> (ottima impermeabilizzazione.)
<b>Resistenza alle macchie</b>	<b>97</b> (sui colori chiari, sostanze particolarmente colorate potrebbero lasciare aloni)
<b>Resistenza meccanica</b>	<b>97</b> (particolarmente resistente all'usura)
<b>Resistenza alla luce</b>	<b>99</b> (ottima resistenza dei colori ai raggi solari)

Personalizzazione etichetta gratis oltre 18 pezzi [vedi pag.52-55](#)



CONFIGURAZIONE



solo elastico



1 inserto a busta - 4 FACCIATE



1 inserto a cornicetta - 4 FACCIATE

FORMATI:

A4



cm 23,2x31,8



NERO



A4 SLIM



cm 17,3x31,8



MARRONE **BESTSELLER**



A5

QUADRATO



cm 16,5x23,1



cm 23x23,1



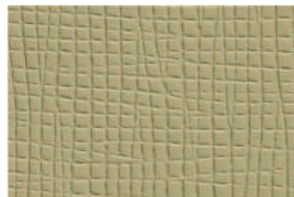
TORTORA



La linea **CHEF**, in vera pelle rigenerata, rappresenta la massima espressione di MODA, ECOLOGIA, e FUNZIONALITÀ tra i prodotti di casa DAG. La materia prima di qualità superiore, la colorazione naturale e la protezione superficiale antimacchia, rendono questa linea di prodotti tra le migliori presenti sul mercato.

### ETICHETTE PERSONALIZZABILI (vedi pag.52-55)

Sui colori chiari, sostanze particolarmente coloranti in alcuni casi possono lasciare aloni.



# LINEA FASHION

VERA PELLE RIGENERATA 

PRODOTTO CERTIFICATO  
LAVABILE CON ACQUA E SAPONE  
TRATTAMENTO ANTIMACCHIA



igienizzabile



antimacchia

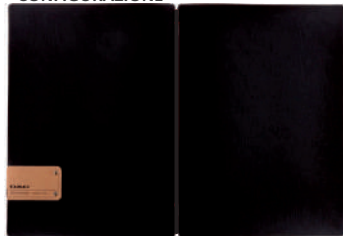
## FORMATI:

A4



cm 23,2x31,8

## CONFIGURAZIONE



A4 SLIM



cm 17,3x31,8

solo elastico



A5



cm 16,5x23,1

1 inserto a busta - 4 FACCIATE



QUADRATO



cm 23x23,1

1 inserto a cornicetta - 4 FACCIATE

Aggiunta buste o cornicette pag.58-59

# LINEA FASHION MARRONE COCCODRILLO

## UN CLASSICO DALLA MASSIMA RESISTENZA **BESTSELLER**

La linea FASHION di casa DAG è realizzata in vera pelle rigenerata proprio come la linea CHEF. Questa collezione rappresenta l'apice dell'unione tra moda, ecologia, funzionalità e resistenza nei prodotti DAG.

La materia prima di qualità superiore e la protezione antimacchia, rendono questa linea tra le migliori presenti sul mercato.

**Questo articolo è adatto** per ambienti esterni e interni, con una clientela particolarmente vivace pronta a testare la resistenza di ogni oggetto sul tavolo.

**I vantaggi** principali includono massima resistenza nel tempo, ottima lavabilità e uno stile classico per ogni ambiente.

### **Cosa sapere su questo articolo**

- Indicato per un utilizzo intenso anche in esterno.
- Il materiale è vera pelle rigenerata con trattamento antimacchia.
- Copertina flessibile, peso contenuto.

### **Personalizzazione con etichetta patch o Metal vedi pag. 52-55**

Le personalizzazioni delle etichette sono gratis oltre i 18 pezzi sia patch che metal. Per questo modello non sono previsti altri tipi di personalizzazione.

### **Valutazioni tecniche (da 0 a 100)**

<b>Lavabilità</b>	<b>98</b> (lavabile con acqua corrente e sapone neutro. Se necessario, si può utilizzare una spazzola per una pulizia più approfondita.)
<b>Resistenza all'acqua</b>	<b>95</b> (ottima impermeabilizzazione.)
<b>Resistenza alle macchie</b>	<b>98</b> (sul colore bianco, sostanze particolarmente colorate potrebbero, in alcuni casi, lasciare aloni.)
<b>Resistenza meccanica</b>	<b>98</b> (particolarmente resistente all'usura)
<b>Resistenza alla luce</b>	<b>99</b> (ottima resistenza dei colori ai raggi solari)



Personalizzazione etichetta gratis oltre 18 pezzi [vedi pag.52-55](#)

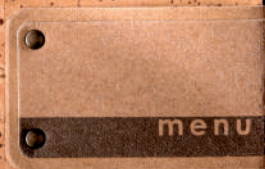
**LAVABILE**  
con trattamento antimacchia



# LINEA SUGHERO

PRODOTTO CERTIFICATO  
LAVABILE CON ACQUA E SAPONE  
TRATTAMENTO ANTIMACCHIA

**NEW**



igienizzabile



antimacchia



Il materiale utilizzato è studiato e realizzato da DAG STYLE  
esclusivamente per i suoi prodotti.

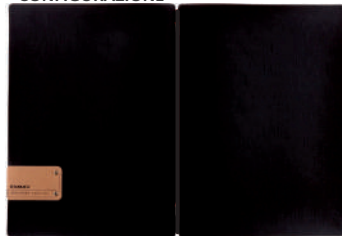
## FORMATI:

### CONFIGURAZIONE

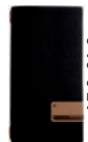
A4



cm 23,2x31,8



A4 SLIM



cm 17,3x31,8



solo elastico

A5



cm 16,5x23,1

1 inserto a busta - 4 FACCIATE



QUADRATO



cm 23x23,1

1 inserto a cornicetta - 4 FACCIATE

# MODA IN TAVOLA

Porta menu realizzati con i migliori materiali utilizzati nel mondo della moda per la produzione di accessori in sughero. Il sughero di prima scelta utilizzato per questa linea di prodotti possiede elevate caratteristiche di morbidezza, lavabilità e resistenza all'usura.

**Questo articolo è adatto** per ambienti frequentati da una clientela sensibile all'utilizzo di materiali ecologici e naturali.

**I vantaggi** derivano dalla combinazione di un aspetto ecologico, raffinato e funzionale, che offre robustezza e igiene intrinseca nel vero sughero.

### **Cosa sapere su questo articolo**

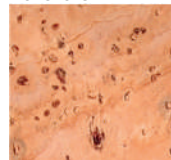
- Indicato per un utilizzo intenso anche in esterno.
- Il materiale è vero sughero accoppiato a vera pelle rigenerata.
- Copertina flessibile, di peso medio, texture materica.

### **Personalizzazione su etichetta patch o Metal vedi pag. 52-55**

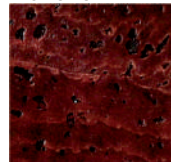
Le personalizzazioni delle etichette sono gratis oltre i 18 pezzi sia patch che metal.

**VERO SUGHERO IGIENICO E NATURALE**

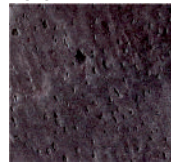
naturale



marrone



nero



Personalizzazione etichetta gratis oltre 18 pezzi [vedi pag.52-55](#)

**LAVABILE**  
con trattamento antimacchia

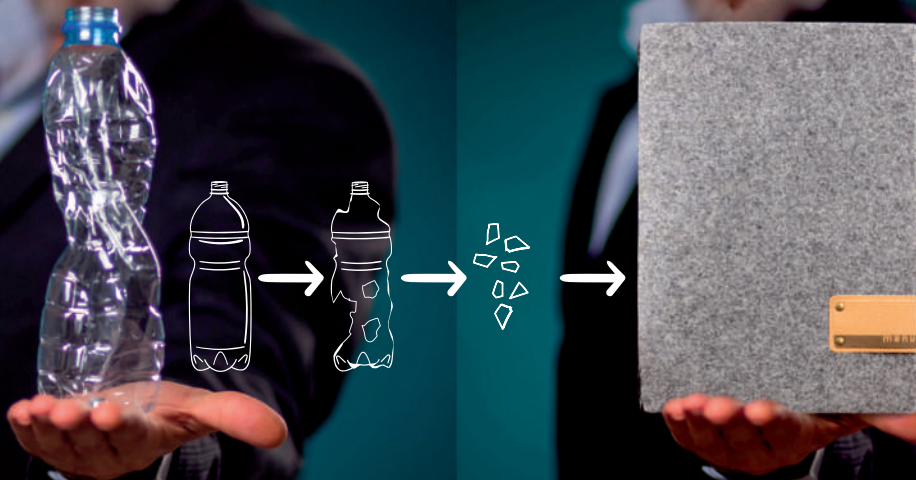


### **Valutazioni tecniche (da 0 a 100)**



<b>Lavabilità</b>	<b>98</b> (lavabile con acqua corrente e sapone neutro. Se necessario, si può utilizzare una spugna per una pulizia più approfondita.)
<b>Resistenza all'acqua</b>	<b>95</b> (ottima impermeabilizzazione.)
<b>Resistenza alle macchie</b>	<b>96</b> (protezione ottima alle macchie)
<b>Resistenza meccanica</b>	<b>95</b> (ottima resistenza all'usura)
<b>Resistenza alla luce</b>	<b>85</b> (ottima resistenza dei colori ai raggi solari)

IO ERO UNA BOTTIGLIA.....ORA SONO UN MENU



# LINEA GO-GREEN

LAVABILE CON ACQUA E SAPONE

ETICHETTE PERSONALIZZABILI  
GRATIS OLTRE I 18 PEZZI  
(vedi pagina 52-55)



CERTIFICAZIONE



## PORTA MENU GO-GREEN

La linea **GO-GREEN** utilizza un materiale rigenerato dal recupero di plastica (PET) trasformato in un feltro agugliato riciclato e riciclabile con effetto velour morbido al tatto, molto resistente, facilmente lavabile e ipoallergenico, completo di certificazioni "OEKO-TEX STANDARD 100 Classe 1 e REACH COMPLIANT". **DAG Style** è sempre attenta ai processi produttivi rispettosi dell'ambiente, scegliendo materiali certificati ed eco sostenibili, con una manifattura 100% made in Italy.

**Questo articolo è adatto** a tutti i tipi di ambienti ed è particolarmente apprezzato nelle strutture che abbracciano l'ecologia come filosofia di vita. All'interno dell'etichetta, si trova la scritta che attesta l'origine riciclata del materiale.

**I vantaggi** sono nella durata eccezionale nel tempo e trasmette immediatamente un senso di sostenibilità ecologica e si rivolge ad una clientela selezionata.



cm 23,2x31,8

### Cosa sapere su questo articolo

- Indicato per un utilizzo molto intenso.
- Il materiale è PET rigenerato dal recupero di plastica.
- Copertina flessibile, peso medio, texture effetto feltro.

### Personalizzazione con etichetta patch vedi pag.52-55

Le personalizzazioni dell'etichetta patch è **gratis oltre i 18 pezzi**  
Per questo modello non sono previsti altri tipi di personalizzazione.

### Valutazioni tecniche (da 0 a 100)



<b>Lavabilità</b>	<b>99</b> (lavabile con acqua corrente e sapone neutro <b>Asciugatura lenta</b> )
<b>Resistenza all'acqua</b>	<b>50</b> (assorbe l'acqua ma non teme deformazioni)
<b>Resistenza alle macchie</b>	<b>50</b> (Questo materiale può macchiarsi, ma torna facilmente pulito dopo il lavaggio, anche in presenza di macchie particolarmente grasse)
<b>Resistenza meccanica</b>	<b>99</b> (particolarmente resistente all'usura e allo strappo)
<b>Resistenza alla luce</b>	<b>99</b> (ottima resistenza dei colori ai raggi solari)

**linea GO GREEN**  
Marrone- Grigio  
**A4**



cm 23x23,1



**linea GO GREEN**  
Marrone- Grigio  
**QUADRATO**

CONFIGURAZIONE



solo elastico



**1 inserto a busta - 4 FACCIATE**



**1 inserto a cornicetta - 4 FACCIATE**

[Aggiunta buste o cornicette pag.58-59](#)

# LINEA CUSTOM

LAVABILE CON ACQUA E SAPONE

## ARTE MEDITERRANEA

Tra la terra e il mare, fra il Mediterraneo e l'Europa continentale, attraverso i linguaggi dell'arte e del cibo, DAG Style crea dei portamenu che esaltano l'arte mediterranea, generando atmosfere magiche.

Forest Stewardship Council



lavabile



# COME LE ETICHETTE DEI JEANS

DAG Style reinventa il materiale utilizzato per le etichette dei jeans nella collezione di eco-menu 'CUSTOM'. Questo materiale è lavabile e resistente, ma proprio come le etichette dei jeans, richiede tempo per l'asciugatura dopo il lavaggio.

Si tratta di un **portamenu ecologico** e leggero.

**Questo articolo è adatto** per realtà con una clientela rispettosa, che apprezza l'aspetto ecologico e l'utilizzo di materiali naturali.

**I vantaggi** includono un costo contenuto, un aspetto chiaramente ecologico e una leggerezza che rende l'utilizzo comodo.

È molto apprezzato negli ambienti di alto livello amanti della natura.

## Cosa sapere su questo articolo

- Indicato per un utilizzo rispettoso.
- Il materiale è fibra di cellulosa certificata FSC.
- Copertina flessibile, peso leggero, texture materica.

### Valutazioni tecniche (da 0 a 100)



<b>Lavabilità</b>	<b>100</b> (lavabile con acqua corrente e sapone neutro <b>Asciugatura lenta</b> )
<b>Resistenza all'acqua</b>	<b>10</b> (questo materiale assorbe acqua ma non si altera)
<b>Resistenza alle macchie</b>	<b>40</b> (poca resistenza alle macchie, ma grazie alla lavabilità lo sporco più delicato si rimuove facilmente)
<b>Resistenza meccanica</b>	<b>69</b> (resistenza media all'usura e allo strappo, ma non al taglio)
<b>Resistenza alla luce</b>	<b>80</b> (ottima resistenza dei colori ai raggi solari)

## FIBRA DI CELLULOSA

Costituita da una miscela di materie prime derivanti da processi produttivi secondari dell'industria cartaria (cellulosa vergine, fibre secondarie, lattici sintetici e naturali). Tutta la cellulosa vergine utilizzata proviene da aziende con **certificazione FSC** (Forest Stewardship Council).

Personalizzazione gratis oltre 18 pezzi [vedi pag.52-53](#)



## Linea Custom Naturale

La grafica è stampata su materiale cellulosico di 0,55 mm di spessore con inchiostri idonei per uso alimentare.

**La linea CUSTOM va pulita con acqua e sapone sgrassante** (come il sapone per i piatti). Se lo sporco è secco, è consigliato strofinare con una spazzola morbida e risciacquare. Per l'asciugatura, si può utilizzare un phon. Per rimuovere eventuali stropicciature, si può usare un ferro da stiro a temperatura moderata.

## PERSONALIZZAZIONI

E' possibile inserire il logo o una scritta personalizzata all'interno della grafica standard, oppure si può creare una grafica ad hoc.

**I costi per la personalizzazione.** Per ordini superiori a 18 pezzi, l'inserimento del proprio logo all'interno di una grafica standard è gratuito. Per quantità inferiori a 18 pezzi, consulta la **pag.52-53** Se si desidera una grafica completamente personalizzata, sia sulla copertina che sul retro, è necessario richiedere un preventivo.



FORMATI:

A4



cm 23,2x31,8

A4 SLIM



cm 17,3x31,8

A5



cm 16,5x23,1

**NEW**

**NEW**

**NEW**

**NEW**



*DINNER*



*SET*



*SIGN*



*TATTOO*

CONFIGURAZIONE



solo elastico



1 inserto a busta - 4 FACCIATE



1 inserto a cornicetta - 4 FACCIATE

[Aggiunta buste o cornicette pag.58-59](#)

**PERSONALIZZAZIONI** E' possibile inserire il logo o una scritta personalizzata all'interno della grafica standard, oppure si può creare una grafica ad hoc.

**I costi per la personalizzazione.** Per ordini superiori a 18 pezzi, l'inserimento del proprio logo all'interno di una grafica standard è gratuito. Per quantità inferiori a 18 pezzi, consulta la **pag.52-53** Se si desidera una grafica completamente personalizzata, sia sulla copertina che sul retro, è necessario richiedere un preventivo.

**FORMATI:**

**A4**



cm 23,2x31,8

**A4 SLIM**



cm 17,3x31,8

**A5**



cm 16,5x23,1

**BESTSELLER**



**BACCO**

**NEW**



**DINNER**

**NEW**



**ZEN**

**NEW**



**MAIOLICA**



**SET**

## Linea Custom Nero

La grafica effetto gesso, stampata su fibra di cellulosa nera, offre diverse opzioni di copertine con inchiostri alimentari per trasmettere sempre il giusto messaggio. Questi portamenu esprimono un'elevata sensibilità ecologica e danno l'impressione di avere tra le mani un antico manoscritto pieno di saggezza, perfetto per presentare una lista di piatti genuini e tradizionali.

**NEW**

**NEW**



*SIGN*

*TATTOO*

## Linea Custom Premium

La grafica effetto bronzo, stampata sulla fibra di cellulosa colore nero, crea un contrasto di riflessi discreto e al tempo stesso prezioso ed elegante. Un'idea ecologica ed originale per rappresentare la qualità e la cura dei dettagli del vostro locale.

**NEW**



*DAMASCO*

*BAROCCO*

### CONFIGURAZIONE



solo elastico



1 inserto a busta - 4 FACCIATE



1 inserto a cornicetta - 4 FACCIATE

Aggiunta buste o comicette pag.58-59



igienizzabile



antimacchia

# LINEA GOURMET

CUCITO CON TRATTAMENTO  
ANTIMACCHIA

Questo modello può essere  
**personalizzato** con una stampa a  
caldo in basso rilievo. **Vedi pag.52-53**

COLORI

NERO **BESTSELLER**

BORDEAUX

VERDE

**Questo articolo è adatto** per ambienti esigenti con una clientela attenta alle finiture. La linea di porta menu, realizzata in ecopelle Made in Italy con copertina rigida e cucita, è estremamente resistente. Il trattamento antimacchia facilita la pulizia, una caratteristica comune a tutta la linea Gourmet.

DAG Style si è ispirata a modelli storici per riscrivere la storia del portamenu, combinando un design minimalista con materiali e colori classici. La scritta "menu" sulla copertina, discreta ed elegante, rappresenta un punto di incontro tra tradizione e innovazione, suscitando fascino e curiosità e invitando alla lettura della lista delle pietanze.

**I vantaggi** risiedono nella combinazione di un aspetto raffinato, elegante e funzionale.

### Cosa sapere su questo articolo

- Indicato per un utilizzo intenso.
- Il materiale utilizzato è di ottima qualità e resistenza. Questa linea è impreziosita da cuciture artigianali che garantiscono una maggiore resistenza e un'estetica di alta qualità.
- Copertina rigida, peso medio, texture con trama pelle.

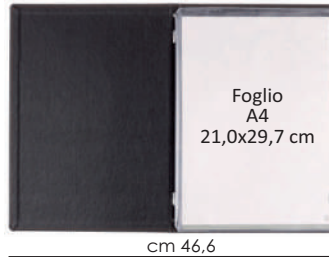
### Valutazioni tecniche (DA 0 A 100)



Lavabilità	95 (lavabile con un panno umido)
Resistenza all'acqua	75 (teme il contatto prolungato con l'acqua)
Resistenza alle macchie	98 (protezione ottima)
Resistenza meccanica	91 (ottima resistenza)
Resistenza alla luce	98 (non teme i raggi solari)



### FORMATO A4



### CONFIGURAZIONE



solo elastico



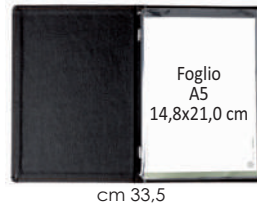
1 inserto a busta - 4 FACCIATE



1 inserto a cornicetta - 4 FACCIATE



### FORMATO A5



[Aggiunta buste o cornicette pag.58-59](#)



Igienizzabile



antimacchia

# LINEA ITALY

LAVABILE CON ACQUA  
E SAPONE

TRATTAMENTO ANTIMACCHIA

Questo modello può essere **personalizzato** con una stampata a caldo in basso rilievo, anche con foil colorato. **Vedi pag.52-53**

## COLORI

GRIGIO

SABBIA **BESTSELLER**

AVORIO **NEW**

ROVERE **NEW**

menu

La linea **ITALY** si distingue per una texture che al tatto evoca la sensazione di un tessuto pregiato, con una finitura opaca. Dotata di protezione antimacchia, è estremamente facile da pulire quotidianamente

**Questo articolo è adatto** per ambienti frequentati da una clientela raffinata che apprezza l'innovazione all'interno di uno stile classico.

**I vantaggi** includono un design elegante e raffinato, caratterizzato da linee minimaliste, ad un prezzo contenuto.

### **Cosa sapere su questo articolo**

- Indicato per un utilizzo quotidiano. Perfetto per tutti i locali, con un utilizzo prevalentemente riparato dagli agenti atmosferici.
- Il materiale è cartoncino rivestito con una finitura sintetica e una protezione doppia antimacchia.
- Copertina rigida, peso medio, texture con trama tessuto.



### **FORMATO A4**



### **CONFIGURAZIONE**



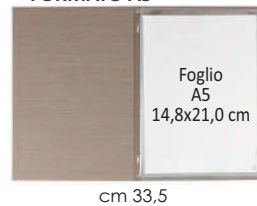
**solo elastico**



**1 inserto a busta - 4 FACCIATE**



### **FORMATO A5**



**1 inserto a cornicetta - 4 FACCIATE**

### **Valutazioni tecniche (DA 0 A 100)**



<b>Lavabilità</b>	<b>95</b> (lavabile con un panno umido)
<b>Resistenza all'acqua</b>	<b>50</b> (teme il contatto prolungato con l'acqua)
<b>Resistenza alle macchie</b>	<b>99</b> (protezione ottima alle macchie)
<b>Resistenza meccanica</b>	<b>81</b> (buona resistenza per un uso normale)
<b>Resistenza alla luce</b>	<b>95</b> (ottima resistenza dei colori ai raggi solari)

# LINEA TOSCANA

PRODOTTO CERTIFICATO  
LAVABILE CON ACQUA E SAPONE  
TRATTAMENTO ANTIMACCHIA

Vini

menu



igienizzabile

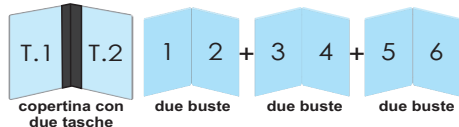


antimacchia

**Questi articoli sono adatti** per ambienti esterni e interni, con una clientela esigente e attenta allo stile.

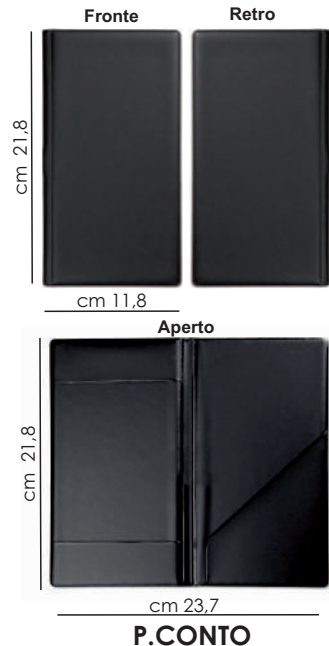
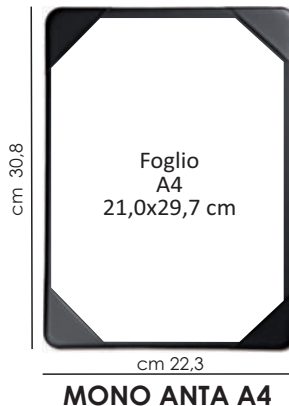
**I vantaggi** includono un costo contenuto, un aspetto curato e la sua eccezionale resistenza permette un utilizzo comodo e poco impegnativo grazie alla facilità nella pulizia.

*2 tasche in copertina + 6 buste termosaldate  
totale 8 fogli per 14 facciate visibili*



foglio cm 21 x 29,7

**BESTSELLER**



**Cosa sapere su questi articoli**

- Indicati per un utilizzo molto intenso.
- Il materiale è cartoncino rivestito con PVC stampato con protezione antimacchia.
- Copertina rigida termosaldata, stampa effetto tessuto con saldature doppie.
- I portamenu hanno 6 buste termosaldate + 2 tasche termosaldate all'interno della copertina.

**Valutazioni tecniche (da 0 a 100)**      **RESISTENZA ALL'USURA** **92**

<b>Lavabilità</b>	<b>99</b>	(lavabile con acqua corrente e sapone neutro. Se necessario, si può utilizzare una spazzola per una pulizia più approfondita.)
<b>Resistenza all'acqua</b>	<b>100</b>	(massima resistenza all'acqua)
<b>Resistenza alle macchie</b>	<b>99</b>	(protezione massima alle macchie)
<b>Resistenza meccanica</b>	<b>92</b>	(resistenza ottima all'usura)
<b>Resistenza alla luce</b>	<b>99</b>	(ottima resistenza dei colori ai raggi solari)



igienizzabile



antimacchia

DESTILLER

# LINEA RISTO

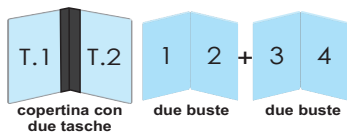
PRODOTTO CERTIFICATO  
LAVABILE CON ACQUA E SAPONE  
TRATTAMENTO ANTIMACCHIA



**Questi articoli sono adatti** per ambienti esterni e interni, con una clientela esigente e attenta allo stile.

**I vantaggi** sono nella combinazione tra un costo contenuto e un prodotto studiato per avere una buona resistenza e praticità nella pulizia.

*2 tasche in copertina + 4 buste termosaldate  
totale 6 fogli per 10 facciate visibili*



foglio cm 21 x 29,7



cm 22,8

**A4**

**BESTSELLER**

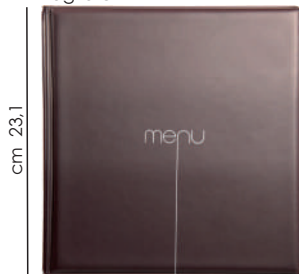
foglio cm 14,8 x 21



cm 16,2

**A5**

foglio cm 21 x 21



cm 23,1

**QUADRATO**



cm 10,8

**P. COMANDA**



cm 23,7

**P. CONTO**

### **Cosa sapere su questi articoli**

- Indicati per un utilizzo molto intenso.
- Il materiale è cartoncino rivestito con PVC liscio antimacchia.
- Copertina rigida termosaldata, stampa effetto pelle con saldature doppie.
- I portamenu hanno 4 buste termosaldate + 2 tasche termosaldate all'interno della copertina.

### **Personalizzazione a caldo con foil colorato vedi pag.52-53**

La personalizzazione verrà aggiunta vicino alla scritta Menu

### **Valutazioni tecniche (da 0 a 100)**



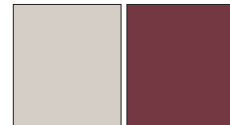
<b>Lavabilità</b>	<b>99</b> (lavabile con acqua corrente e sapone neutro. Se necessario, si può utilizzare una spazzola per una pulizia più approfondita.)
<b>Resistenza all'acqua</b>	<b>100</b> (massima resistenza all'acqua)
<b>Resistenza alle macchie</b>	<b>99</b> (protezione ottima alle macchie)
<b>Resistenza meccanica</b>	<b>90</b> (buona resistente all'usura)
<b>Resistenza alla luce</b>	<b>99</b> (ottima resistenza dei colori ai raggi solari)

colori



nero

cacao



sabbia

bordeaux

cm 11,8



# PORTA MENU

premium





*quel tocco in più.....*

**DAG**<sup>®</sup>  
style  
MADE IN ITALY

# PORTAMENU

**NEW** premium



igienizzabile



antimacchia

NEW

# LINEA WOOD

CUCITO  
CON TRATTAMENTO  
ANTIMACCHIA

SAFARI  
club

Questo modello può essere **personalizzato** con una stampata a caldo in basso rilievo. **Vedi pag.52-53**

COLORI

NOCE

EBANO

La linea **WOOD** è stata progettata per rispondere alle esigenze specifiche di molti ristoratori, garantendo facilità di pulizia, resistenza all'usura e un'efficace protezione antimacchia. Inoltre, abbiamo soddisfatto la richiesta di un'immediata sensazione di eleganza e prestigio, grazie alle cuciture rifinite a mano e agli angoli stondati che aumentano la resistenza all'usura e impreziosiscono l'estetica. La copertina rigida consente di posizionare il porta menu in piedi, semi-aperto e pronto per la consultazione.

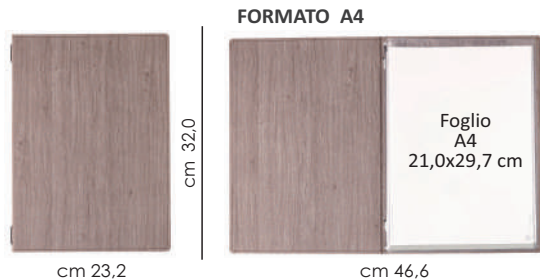
**Questo articolo è adatto** per locali frequentati da una clientela che apprezza l'eleganza e lo stile classico, arricchito da texture e colori alla moda.

**I vantaggi** provengono da un design elegante e sofisticato, caratterizzato da linee minimaliste che esaltano la presentazione dei prodotti, incrementando la fiducia nella gestione del locale.

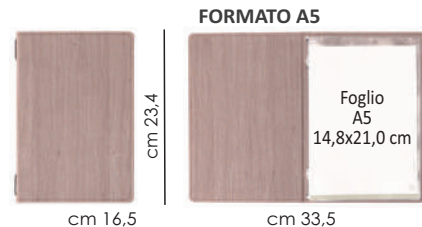
**Valutazioni tecniche (da 0 a 100)**



Lavabilità	95 (lavabile con un panno umido)
Resistenza all'acqua	50 (teme il contatto prolungato con l'acqua)
Antimacchia	99 (protezione ottima alle macchie)
Resistenza meccanica	65 (buona resistenza per un uso normale)
Resistenza alla luce	95 (ottima resistenza dei colori ai raggi solari)



**solo elastico**



**1 inserto a busta - 4 FACCIATE**



**1 inserto a cornicetta - 4 FACCIATE**

[Aggiunta buste o cornicette pag.58-59](#)

Questo modello può essere **personalizzato** con una stampata a caldo in basso rilievo. Vedi pag.52-53

ESEMPIO  
PERSONALIZZAZIONE



colori

NOCE

EBANO



igienizzabile



antimacchia

**NEW**

# LINEA WOOD

DUE ANTE  
CUCITO CON TRATTAMENTO ANTIMACCHIA



**Questo articolo è adatto** per ambienti frequentati da una clientela raffinata che apprezza una lista contenuta tipica degli ambienti gourmet.

**I vantaggi** includono la facilità e comodità nella sostituzione dei fogli. Questo portamenu è eccezionalmente resistente all'usura. Il trattamento antimacchia rende la pulizia rapida.

**Portamenu con ferma fogli angolari cuciti.**  
**Solo nel formato A4**

### Valutazioni tecniche (DA 0 A 100)



Lavabilità	95	(lavabile con un panno umido)
Resistenza all'acqua	75	(teme il contatto prolungato con l'acqua)
Antimacchia	98	(protezione ottima)
Resistenza meccanica	90	(ottima resistenza)
Resistenza alla luce	98	(non teme i raggi solari)

**Cosa sapere su questo articolo**

- Indicato per un utilizzo intenso.

- Il materiale utilizzato è di eccellente qualità e resistenza. Questa linea è impreziosita da cuciture artigianali che garantiscono una maggiore durabilità e un'estetica di alta qualità.

- Copertina rigida, peso medio, texture con trama legno. Questo portamenu è in grado di contenere due fogli A4, rendendolo la soluzione perfetta per locali con una selezione di pietanze o una lista vini raffinata. È particolarmente apprezzato nei ristoranti gourmet.

Questo portamenu è dotato di quattro angoli ferma fogli per ogni ante sapientemente arrotondati e cuciti a mano dal nostro personale altamente specializzato.

L'arrotondamento permette una maggiore visibilità al foglio da inserire.



**Portamenu due ante A4**



cm 31,3

cm 23,0

**A4** noce ebano cm 23,2x32,0



**Particolarmente utilizzato anche come portamenu due ante A4 a cavalletto da posizionare su tavoli**

# LINEA WOOD NEW

MONO ANTA CUCITO  
CON TRATTAMENTO ANTIMACCHIA

**A4** noce ebano cm 23,2x32,0

colori **NOCE EBANO**



Questo modello può essere **personalizzato** con una stampata a caldo in basso rilievo. **Vedi pag. 52-53**

Personalizzazione sul retro vedi pag.52-55

**Questo articolo è adatto** per ambienti frequentati da una clientela che apprezza la sintesi. Con 4 inserti angolari cuciti a mano, consente una consultazione immediata della lista, dimostrando una cura estrema per i dettagli.

**I vantaggi** includono la facilità e comodità nella sostituzione del foglio. Questo portamenu è eccezionalmente resistente all'usura. Il trattamento antimacchia rende la pulizia rapida, una caratteristica comune a tutta la linea WOOD



igienizzabile



antimacchia

### Valutazioni tecniche (DA 0 A 100)



<b>Lavabilità</b>	<b>95</b>	(lavabile con un panno umido)
<b>Resistenza all'acqua</b>	<b>75</b>	(teme il contatto prolungato con l'acqua)
<b>Antimacchia</b>	<b>98</b>	(protezione ottima)
<b>Resistenza meccanica</b>	<b>90</b>	(ottima resistenza)
<b>Resistenza alla luce</b>	<b>98</b>	(non teme i raggi solari)



### Cosa sapere su questo articolo

- Indicato per un utilizzo intenso.
- Il materiale utilizzato è di eccellente qualità e resistenza. Questa linea è impreziosita da cuciture artigianali che garantiscono una maggiore durabilità e un'estetica di alta qualità.
- Copertina rigida, peso medio, texture con trama legno. Questo portamenu è in grado di contenere un foglio A4, rendendolo la soluzione perfetta per locali con una selezione di pietanze o una lista vini raffinata. È particolarmente apprezzato nei ristoranti gourmet.

### Portamenu con ferma fogli angolari cuciti. Solo nel formato A4

cm 31,2



Foglio  
A4  
21,0x29,7 cm

cm 22,5



Questo portamenu è dotato di quattro angoli ferma fogli sapientemente arrotondati e cuciti a mano dal nostro personale altamente specializzato. L'arrotondamento permette una maggiore visibilità al foglio da inserire.

# LINEA **NEW** WOOD

PORTA CONTO  
CUCITO CON  
TRATTAMENTO  
ANTIMACCHIA

**Cosa sapere su questo articolo.**

Il porta conto della linea WOOD presenta le stesse finiture che troviamo nella linea WOOD MENU. Realizzato in due colori per una piacevole sensazione al tatto. Con una cucitura perimetrale e una protezione antimacchia, questo articolo risulta notevolmente resistente all'usura.

Personalizzazioni vedi pag.52-55



Porta conto linea WOOD  
**colore noce**, personalizzabile.



Porta conto linea WOOD  
**colore ebano**, personalizzabile.

LAVABILE CON TRATTAMENTO  
ANTIMACCHIA



ESEMPIO  
PERSONALIZZAZIONE



Questo modello può essere  
**personalizzato** con una  
stampata a caldo in basso  
rilievo. **Vedi pag.52-53**



igienizzabile



antimacchia

MATERIALE  
CERTIFICATO  
LAVABILE CON  
ACQUA E SAPONE  
CON TRATTAMENTO  
ANTIMACCHIA

Un porta conto per ristoranti è un contenitore utilizzato per presentare il conto del cliente in modo elegante e discreto. La sua funzione principale è quella di proteggere la privacy del cliente, permettendogli di leggere il conto senza essere visto dagli altri tavoli. Inoltre, offre un aspetto professionale e raffinato al servizio di pagamento.

PORTA CONTO 13,5x20 cm  
linea WOOD  
Colore Ebano e Noce



L'interno ha due tasche ed è studiato per un uso professionale.



Logo **DAG** e **MADE IN ITALY**  
stampato a caldo sul retro.

PRODOTTO  
CERTIFICATO  
LAVABILE CON  
ACQUA E SAPONE  
CON TRATTAMENTO  
ANTIMACCHIA



VERA PELLE RIGENERATA 



igienizzabile



antimacchia

## CONFIGURAZIONE

### FORMATI:

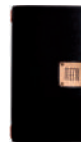
A4



cm 23,2x31,8



A4 SLIM



cm 17,3x31,8

solo elastico



A5



cm 16,5x23,1

1 inserto a busta - 4 FACCIATE

QUADRATO



cm 23x23,1



1 inserto a cornicetta - 4 FACCIATE

Aggiunta buste o cornicette pag.58-59

# LINEA PORTOFINO NEW

## TRATTAMENTO ANTIMACCHIA

Sui colori chiari, sostanze particolarmente coloranti in alcuni casi possono lasciare aloni.

### Valutazioni tecniche (da 0 a 100)



<b>Lavabilità</b>	<b>99</b> (Lavabile con acqua e sapone neutro procedendo con una rapida asciugatura; se necessario, si può utilizzare una spugna per una pulizia più approfondita.)
<b>Resistenza all'acqua</b>	<b>95</b> (da evitare il contatto prolungato con acqua, il materiale potrebbe deformarsi)
<b>Antimacchia</b>	<b>95</b> (protezione quasi assoluta alle macchie)
<b>Resistenza meccanica</b>	<b>95</b> (buona resistenza all'usura)
<b>Resistenza alla luce</b>	<b>99</b> (ottima resistenza dei colori ai raggi solari)

 **VERA PELLE RIGENERATA FINITURA LISCIA**

**DAG**  
style

Questo articolo è adatto per ambienti frequentati da una clientela che sa apprezzare l'essenza dell'eleganza, mettendo alla prova anche la resistenza all'usura.

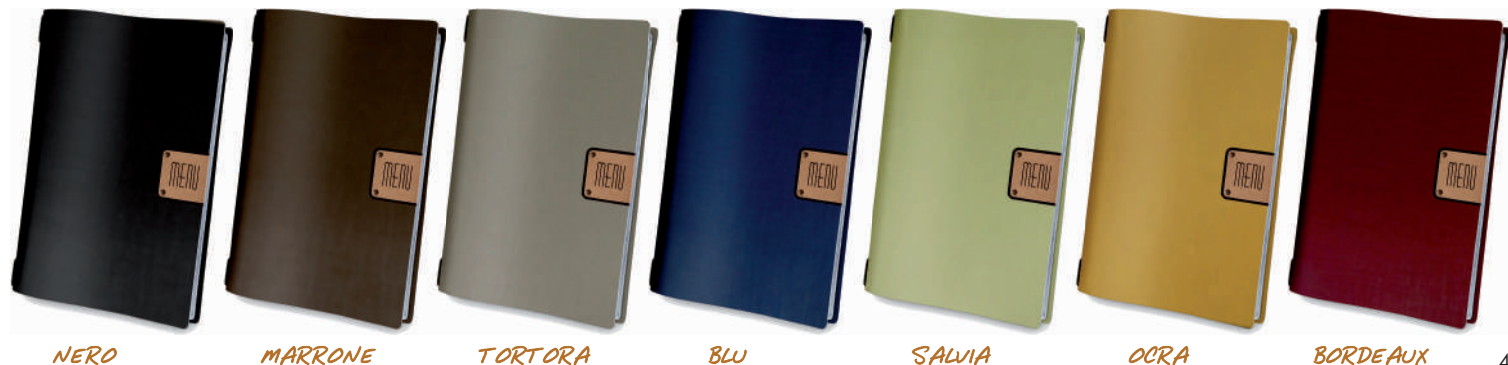
I vantaggi principali di questa linea sono l'eccezionale resistenza all'usura e la facilità di pulizia.

### Cosa sapere su questo articolo

- Indicato per un utilizzo intenso.
- Il materiale è vera pelle rigenerata con trattamento antimacchia.
- Copertina flessibile, peso contenuto.
- Superficie leggermente gofrata.

Personalizzazione su etichetta patch, oppure a caldo con foil colorato vedi pag. 52-55

Le personalizzazioni delle etichette sono **gratis oltre i 18 pezzi** sia patch che metal.

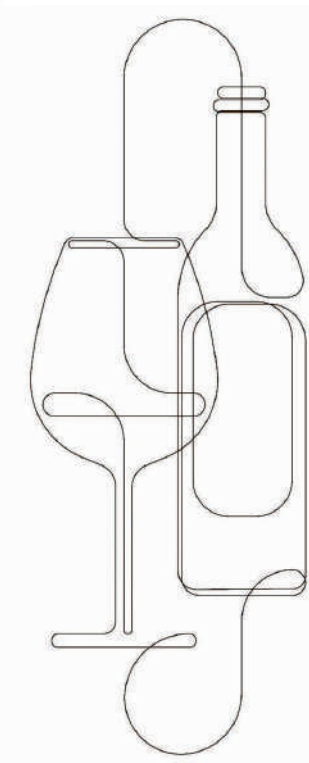


Personalizzazione etichetta gratis oltre 18 pezzi [vedi pag.52-55](#)



COCOA INTERNO SABBIA

SABBIA INTERNO COCOA



## Cosa sapere su questo articolo

- Indicato per un utilizzo intenso.
- Il materiale è vera pelle rigenerata con trattamento antimacchia.
- Copertina flessibile, peso contenuto.
- Superficie leggermente goffrata.

## Personalizzazione su etichetta patch vedi pag.52-55.

Le personalizzazioni delle etichette sono gratis oltre i 18 pezzi.

 **linea BICOLOR**  
vera pelle rigenerata



**COCOA**  
**SABBIA**

**SABBIA**  
**COCOA**



igienizzabile



antimacchia

# LINEA BICOLOR

**NEW** TRATTAMENTO ANTIMACCHIA

**VERA PELLE RIGENERATA FINITURA A BUCCIA D'ARANCIA**

La linea BICOLOR, realizzata in vera pelle rigenerata, è ideale per locali che desiderano la massima qualità per usi prevalentemente indoor. Questa linea offre un prodotto raffinato, morbido al tatto, con il classico design DAG Style. La sua elevata resistenza alle macchie la rende estremamente pratica, tuttavia è consigliabile evitare un contatto prolungato con liquidi e acqua. La materia prima di qualità superiore e la protezione antimacchia rendono questa linea tra le migliori sul mercato, mantenendo un prezzo molto competitivo.

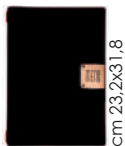
**Questo articolo è adatto** per ambienti interni e per una clientela variegata che apprezza qualità e design.

**I vantaggi** principali includono massima resistenza alle macchie, leggerezza e resistenza all'usura.

## CONFIGURAZIONE

### FORMATI:

A4



cm 23,2x31,8



**solo elastico**

A4 SLIM



cm 17,3x31,8



A5



cm 16,5x23,1

**1 inserto a busta - 4 FACCIATE**

QUADRATO



cm 23x23,1



**1 inserto a cornicetta - 4 FACCIATE**

*Aggiunta buste o cornicette pag.58-59*

### Valutazioni tecniche (da 0 a 100) per i colori Cocco e Sabbia



<b>Lavabilità</b>	<b>99</b>	(Lavabile con acqua e sapone neutro, procedendo con una rapida asciugatura. Se necessario, si può utilizzare una spugna per una pulizia più approfondita, sempre seguita da una rapida asciugatura.)
<b>Resistenza all'acqua</b>	<b>50</b>	(da evitare il contatto prolungato con acqua, il materiale potrebbe deformarsi)
<b>Antimacchia</b>	<b>99</b>	(protezione quasi assoluta alle macchie)
<b>Resistenza meccanica</b>	<b>90</b>	(buona resistenza all'usura)
<b>Resistenza alla luce</b>	<b>99</b>	(ottima resistenza dei colori ai raggi solari)

NEW

# LINEA ECOMENU

LAVABILE



FSC Forest Stewardship Council

MENU



MENU

WINE

LO STESSO MATERIALE  
DELLE ETICHETTE JEANS  
RESISTENTE E LAVABILE



lavabile

**Questo articolo è adatto** a tutti gli ambienti raffinati e si rivolge a una clientela attenta e consapevole dei materiali. DAG Style reinventa il materiale utilizzato per le etichette dei jeans, che, come queste, richiede tempo per l'asciugatura dopo il lavaggio. È un portamenu ecologico, alla moda e leggero.

**I vantaggi** sono subito evidenti, comunicando un forte senso di sostenibilità ecologica e rispetto per la natura. Inoltre, le linee pulite e le combinazioni di colori sono particolarmente apprezzate.

**Personalizzazione con etichetta patch vedi pag.52-55**

Le personalizzazioni delle etichette sono **gratis oltre i 18 pezzi**.



**Cosa sapere su questo articolo**

- Indicato per un utilizzo rispettoso.
- Il materiale è fibra di cellulosa certificata FSC.
- Copertina flessibile, peso contenuto, texture materica

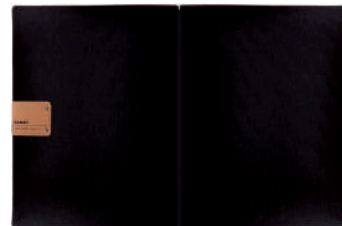
**Valutazioni tecniche (da 0 a 100)**



Lavabilità	100	(lavabile con acqua corrente e sapone neutro)
Resistenza all'acqua	10	(questo materiale assorbe acqua ma non si altera)
Antimacchia	40	(poca resistenza alle macchie, ma grazie alla lavabilità lo sporco più delicato si rimuove facilmente)
Resistenza meccanica	75	(resistenza media all'usura e allo strappo, ma non al taglio)
Resistenza alla luce	80	(ottima resistenza dei colori ai raggi solari)

**CONFIGURAZIONE**

**FORMATI:**



solo elastico



1 inserto a busta - 4 FACCIATE



1 inserto a cornicetta - 4 FACCIATE

[Aggiunta buste o cornicette pag.58-59](#)

# MINI-MENU

PRODOTTO CERTIFICATO  
LAVABILE CON ACQUA E SAPONE  
TRATTAMENTO ANTIMACCHIA



igienizzabile



antimacchia

Questo articolo è adatto per ambienti dove le novità e l'innovazione dettano una linea guida.

I vantaggi risiedono nella combinazione di un design innovativo, raffinato e funzionale, che suscita curiosità quando viene consultato.

Cosa sapere su questo articolo

- Indicato per molteplici utilizzi a seconda delle necessità.
- Il minimenu può contenere fogli standard inserendoli a cavallo del cordino elastico posizionato sul dorso. È un modo pratico per organizzare e presentare la lista-menu o altre informazioni.

**Personalizzazione con etichetta Metal vedi pag.52-55**

**BESTSELLER**

**FORMATI:**

**MINI-MENU L**

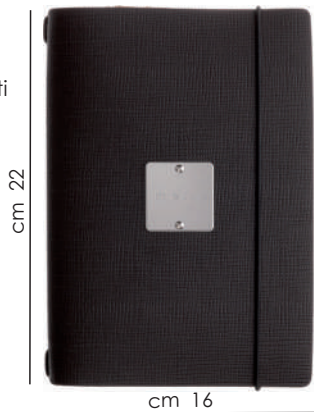
per fogli A4 piegati

linea CHEF

linea BICOLOR

linea ECOMODA

linea SUGHERO



**FORMATI:**

**MINI-MENU S**

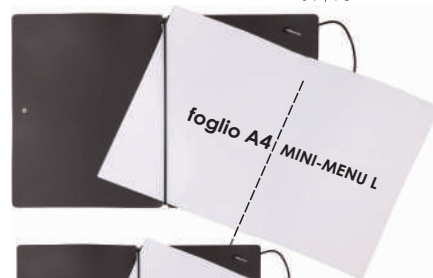
per fogli A5 piegati

linea CHEF

linea BICOLOR

linea ECOMODA

linea SUGHERO



Per questi articoli si usano fogli nei formati A4 piegati in due e fogli A5 piegati in due



Risme fogli A4

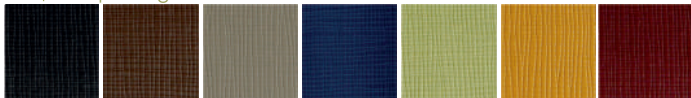


Foglio A4



Foglio A4

linea CHEF  
vera pelle rigenerata



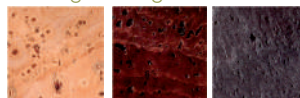
NERO MARRONE TORTORA BLU SALVIA OCRA BORDEAUX

linea BICOLOR  
vera pelle rigenerata



COCOA SABBIA

linea SUGHERO  
sughero vegetale



NATURALE MARRONE NERO

linea ECOMODA  
fibra di cellulosa



NATURALE MARRONE NERO

# SPRINGER-MENU CITY-MENU

LAVABILI



igienizzabile



antimacchia

# CITY-MENU

porta menu con molla fermafogli

Personalizzazione con etichetta Metal lucida

vedi pag. 52-55



**A4**  
cm 23x32,5

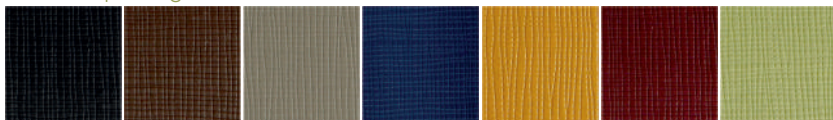
linea CHEF  
linea BICOLOR  
linea SUGHERO



**A5**  
cm 16x23,5

linea CHEF  
linea BICOLOR  
linea SUGHERO

linea CHEF  
vera pelle rigenerata



NERO MARRONE TORTORA BLU OCRA BORDEAUX SALVIA

# NEW SPRINGER MENU

porta menu con molla fermafogli

linea BULL  
vera pelle  
rigenerata  
sp. 3,0mm



NERO



MARRONE



**A4**  
cm 22,4x35,3  
linea BULL



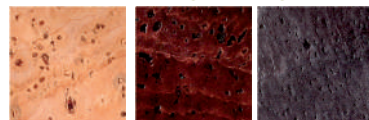
**A5**  
cm 16x27  
linea BULL

linea BICOLOR  
vera pelle rigenerata



COCCOA  
SABBIA SABBIA  
COCCOA

linea SUGHERO sughero vegetale



NATURALE MARRONE NERO 51

## Cosa sapere su questi articoli

- Indicati per molteplici utilizzi a seconda delle necessità.
- Questi portamenu possono contenere fogli standard fermati dalla apposita molla.
- È un modo pratico per organizzare e presentare la lista-menu o altre informazioni.
- Le etichette possono essere personalizzate. (vedi pag.52-55)

Per questi articoli si usano fogli nei formati A4 e A5



Risme fogli A4

Sui colori chiari, sostanze particolarmente coloranti in alcuni casi possono lasciare aloni.

## **PORTAMENU** - PERSONALIZZAZIONI ETICHETTE GRATIS OLTRE 18 PEZZI:

per ordini inferiori a 18 pezzi, aggiungere costo d'impianto

(eventuali elaborazioni grafiche aggiungere costo orario)

## **PORTAMENU E TOVAGLIETTE** - PERSONALIZZAZIONE -STAMPA BASSO RILIEVO O CON FOIL

- Aggiungere costo impianto + costo a pezzo

**COLORI FOIL: BIANCO, NERO, ORO, ARGENTO, MARRONE, GRIGIO E FINITURA LUCIDA**

## **PORTAMENU**

### **LINEA JUTA** -

-ETICHETTE METAL O PATCH RETTANGOLARE

-STAMPA A CALDO IN BASSO RILIEVO

### **LINEA CHEF**

-ETICHETTE METAL O PATCH RETTANGOLARE

-STAMPA A CALDO CON FOIL IN VARI COLORI

### **LINEA ITALY**

-STAMPA A CALDO IN BASSO RILIEVO

-STAMPA A CALDO CON FOIL IN VARI COLORI

### **LINEA GOURMET**

-STAMPA A CALDO IN BASSO RILIEVO

### **LINEA SUGHERO**

-ETICHETTE METAL O PATCH RETTANGOLARE

### **LINEA WOOD**

-STAMPA A CALDO TERMO VIRANTE

-STAMPA A CALDO CON FOIL IN VARI COLORI

### **LINEA GO-GREEN**

-ETICHETTA PATCH RETTANGOLARE

### **LINEA CUSTOM**

-STAMPA DIGITALE

### **LINEA RISTO**

-STAMPA A CALDO CON FOIL IN VARI COLORI

### **LINEA ECOMENU**

-ETICHETTA PATCH QUADRATA

### **LINEA BICOLOR**

-ETICHETTE METAL O PATCH QUADRATA

### **LINEA PORTOFINO**

-ETICHETTA PATCH QUADRATA

-STAMPA A CALDO CON FOIL IN VARI COLORI

-STAMPA A CALDO IN BASSO RILIEVO

-STAMPA A CALDO FINITURA LUCIDA

## **TOVAGLIETTE**

### **LINEA BULL**

-STAMPA A CALDO CON FOIL IN VARI COLORI

-STAMPA A CALDO IN BASSO RILIEVO

-STAMPA A CALDO FINITURA LUCIDA

### **LINEA JUTA - LINEA JUTA LIGHT-**

-STAMPA A CALDO IN BASSO RILIEVO

### **LINEA CHEF**

-STAMPA A CALDO CON FOIL IN VARI COLORI

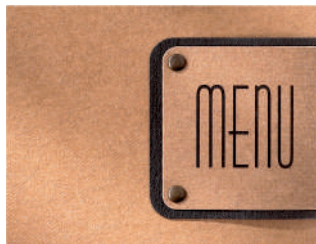
**LINEA SUGHERO** - NO PERSONALIZZAZIONE



ETICHETTA PATCH RETTANGOLARE



LINEA JUTA BASSO RILIEVO



ETICHETTA PATCH QUADRATA



LINEA CHEF CON FOIL NERO



ETICHETTA METAL



LINEA GOURMET BASSO RILIEVO



LINEA PORTOFINO BASSO RILIEVO



LINEA ITALY BASSO RILIEVO



LINEA WOOD BASSO RILIEVO



LINEA BULL BASSO RILIEVO



LINEA PORTOFINO CON FOIL MARRONE



LINEA ITALY CON FOIL BIANCO



LINEA WOOD CON FOIL GRIGIO



LINEA BULL CON FOIL MARRONE



LINEA PORTOFINO FINITURA LUCIDA



LINEA RISTO CON FOIL GRIGIO



LINEA CUSTOM STAMPA DIGITALE



LINEA BULL FINITURA LUCIDA

## ETICHETTE METAL E PATCH

### COME PERSONALIZZARE I TUOI porta menu:

- 1. Fornire il file del logo da riprodurre.**  
*Il file deve essere di tipo vettoriale (PDF, EPS, AI, CDR ...), o di tipo fotografico (JPG, TIFF, PSD) se di buona qualità.*
- 2. Indicare le eventuali variazioni desiderate.**  
*Elaborazioni grafiche per eventuali variazioni aggiungere costo orario*
- 3. Confermare la bozza.**  
*La bozza si considera approvata entro 24 ore dalla ricezione salvo diversa comunicazione fatta a DAG Style.*

### PERSONALIZZAZIONI GRATIS OLTRE I 18 PEZZI:

**per ordini inferiori a 18 pezzi,  
aggiungere costo d'impianto**

*(eventuali elaborazioni grafiche aggiungere  
costo orario)*



### ETICHETTA PATCH RETTANGOLARE

Le etichette PATCH sono realizzate in fibra di cellulosa, la stessa utilizzata per le etichette dei jeans. Queste etichette rappresentano appieno la filosofia green di DAG Style. Particolarmente indicate per le personalizzazioni con loghi molto elaborati, sia nella versione rettangolare che quadrata.

**ESEMPIO  
ETICHETTA PATCH  
personalizzata  
rettangolare naturale**



**ESEMPIO  
ETICHETTA PATCH  
personalizzata  
rettangolare nera**



Le etichette personalizzate "PATCH" in fibra di cellulosa, vengono stampate con tecnologia digitale a 1 colore (nero su avana e bianco su nero) per avere un'ottima visibilità e un'alta definizione dei dettagli.

## ETICHETTA PATCH QUADRATA

Le etichette PATCH quadrate sono proposte solo nella versione con la sotto patch nera e la patch naturale.



**ESEMPIO  
ETICHETTA PATCH  
personalizzata  
quadrata**



## ETICHETTA METAL

Acciaio specchiato per l'etichetta diventata ormai simbolo dei portamenu DAG Style. Le linee nette e l'estetica minimalista la rendono un accessorio capace di abbinarsi perfettamente ad ogni texture o colore del portamenu. Disponibile standard con scritta "menu" in bassorilevo.



**ESEMPIO  
ETICHETTA METAL  
personalizzata**



Le etichette METAL LUCIDE vengono personalizzate con tecnologia a marcatura laser. Sulle etichette "METAL LUCIDE" la marcatura è leggermente brunita e superficiale



Elastici di colore nero e rosso

## CORDINI ELASTICI conf. 10 pz.

Adatto per il formato	Lunghezza	Colore
A4/A4 SLIM	37 cm	neri
A5/QUADRATO	29,5 cm	neri
A4/A4 SLIM	37 cm	rossi
A5/QUADRATO	29,5 cm	rossi

Il cordino elastico permette l'ancoraggio di qualsiasi inserto alla copertina nei portamenu DAG Style.

## CORDINI ELASTICI CON ESEMPI DI INSERTI

### INSERTO A BUSTA

(vedi pag. 58)



### INSERTO A CORNICETTA

**NEW** (vedi pag. 59)



### INSERTO A FOGLIO SAGOMATO

(su richiesta)



### INSERTI CON FOGLI STANDARD A4 - A5





LISTELLI FERMA FOGLI BIND CON ESEMPIO INSERTI FOGLI STANDARD



INSERTI CON FOGLI STANDARD A4 - A5 CON LISTELLO "BIND"

## LISTELLI FERMA FOGLI "BIND" conf. 5 pz.

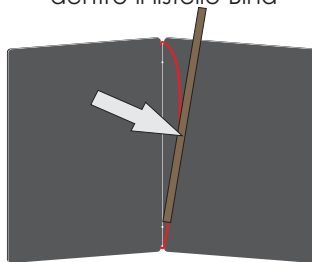
Adatto per il formato	Listello	Colore
A4/A4 SLIM	h. 29,7 cm	nero
A5/QUADRATO	h. 21,0 cm	nero



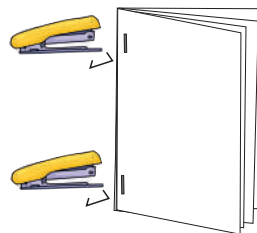
VIDEO  
CONFIGURAZIONE  
INTERNI

## MONTAGGIO CON LISTELLO FERMA FOGLI BIND

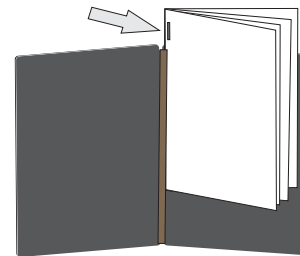
Infilare l'elastico dentro il listello Bind



Pinzare i fogli sul dorso



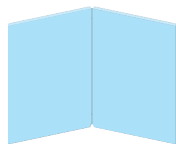
Inserire i fogli pinzati nel listello Bind



I fogli stampati vengono pinzati sul dorso prima di essere infilati nel listello Bind. Così facendo si ottiene un'aderenza al listello anche con pochi fogli. Il numero massimo di fogli che si possono inserire nel listello Bind varia a seconda dello spessore della carta.

## CONFEZIONE INSERTI A BUSTA

UNA CONFEZIONE CONTIENE  
10 INSERTI A BUSTA DOPPIA  
(20 BUSTE - 40 FACCIATE)



1 CONFEZIONE N°10 PEZZI



## UN INSERTO A BUSTA

PUO' CONTENERE 2 FOGLI  
CON 4 FACCIATE



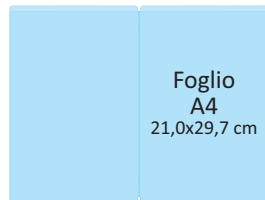
OGNI INSERTO A BUSTA È MARCATO DAG  
E PRESENTA UNO SCACCHETTO FERMA BUSTA



## FORMATI INSERTI A BUSTA

Le buste sono in polipropilene conforme alle direttive CEE e sono ancorate alla copertina tramite un cordino elastico.

### Formato A4

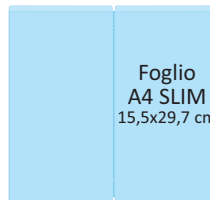


Foglio  
A4  
21,0x29,7 cm

31 x 44,6 cm  
*busta aperta*

Per fogli  
cm 21x29,7

### Formato A4 SLIM

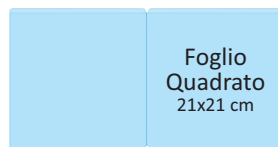


Foglio  
A4 SLIM  
15,5x29,7 cm

31 x 33 cm  
*busta aperta*

Per fogli  
cm 15,3x19,7

### Formato QUADRATO

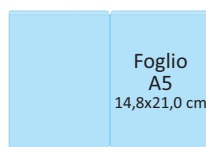


Foglio  
Quadrato  
21x21 cm

22,5x43,4 cm  
*busta aperta*

Per fogli  
cm 21x21

### Formato A5



Foglio  
A5  
14,8x21,0 cm

22,3 x 31,4 cm  
*busta aperta*

Per fogli  
cm 14x21

## INSERTI A CORNICETTA PER FOGLI IN TUTTI I FORMATI

In cartoncino nero adatto per tutti i menu con cordino elastico

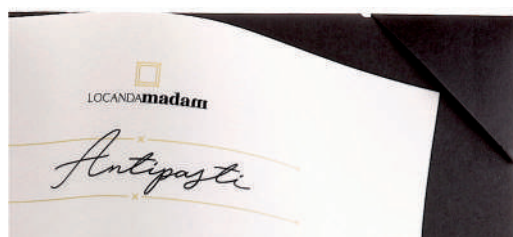


FSC Forest Stewardship Council

Questi INSERTI A CORNICETTA risultano facilmente inseribili e sostituibili all'interno del portamenu DAG, grazie all'elastico posizionato sul dorso del menu. Su ogni INSERTO A CORNICETTA si possono inserire 4 fogli per ottenere un menu elegante ed ecosostenibile.



**NEW**



Una confezione contiene  
6 INSERTI A CORNICETTE per 24 facciate

**A4**  
**A4 SLIM**  
**A5**  
**QUADRATO**

colore

nero

**BILL** **BESTSELLER**

porta conto  
ETICHETTA PERSONALIZZABILE



misure chiuso  
15x9,5 cm

linea CHEF

linea BICOLOR

**LIGHT**  
porta conto

PERSONALIZZABILE  
CON STAMPA A CALDO  
CON FOIL COLORATO  
(vedi pagina 52)



misure chiuso  
18x10 cm

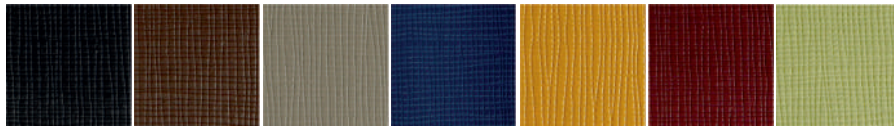
linea CHEF

linea BICOLOR

**Cosa sapere su questo articolo.** Dall'estetica raffinata, questo porta conto / porta resto può essere richiuso con un elastico. Vanta anche all'interno una fessura adatta per contenere carte di credito. L'etichetta può essere personalizzata con il nome del locale.

**Cosa sapere su questo articolo.** Questo porta conto / porta resto, essenziale, ha un risvolto rivettato che consente di bloccare l'anta superiore e accoglie anche le monete.

 **linea CHEF** vera pelle rigenerata



NERO

MARRONE

TORTORA

BLU

OCRA

BORDEAUX

SALVIA

 **linea BICOLOR** vera pelle rigenerata



COCCO  
SABBIA

SABBIA  
COCCO



igienizzabile



antimacchia

# WALLET

porta conto  
ETICHETTA PERSONALIZZABILE

**BESTSELLER**



**NEW**



**WALLET**  
misure chiuso  
11,5x22 cm  
**linea CHEF**  
**linea BICOLOR**

**WALLET MINI**  
misure chiuso  
11,5x18 cm  
**linea CHEF**  
**linea BICOLOR**

**Cosa sapere su questo articolo.** Questo porta conto / porta resto dalla forma più classica, ma dalla funzionalità innovativa. Adatto per consegnare il conto e ritirare il denaro sotto forma di banconote, monete e carta di credito. Chiusura ad elastico. Possibile personalizzazione in copertina.

# POCKET

porta conto

ESEMPIO CON  
PERSONALIZZAZIONE



13,5x20 cm

**DAG**  
style

**linea BULL** vera pelle  
rigrenerata sp. 3,0 mm

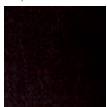


**NERO** **MARRONE**



**Cosa sapere su questo articolo.** Porta conto / porta resto molto originale con tasca per carta di credito e asola porta penna per firme. E' possibile usare la parte alta, nella versione Bull, come tappetino firme per siglare la ricevuta della carta di credito. Possibile personalizzazione.

linea BULL  
vera pelle  
rigenerata  
sp. 3,0 mm



NERO



MARRONE

## ROLL segna tavolo

BESTSELLER



7X12 cm

**Cosa sapere su questo articolo.** Roll è il **SEGNA TAVOLO** e porta **QR CODE** di DAG Style più pregiato. Realizzato con vera pelle rigenerata dallo spessore 3,0 mm.

## CONE segna tavolo

CONF.  
10 PEZZI



MONOFACCIALE

BIFACCIALE

**Cosa sapere su questo articolo.** Segna tavolo versatile e semplice da personalizzare in tutta autonomia. Proposto in due versioni, monofacciale e bifacciale. Super resistente e impilabile quando non utilizzato, ideale anche per segnare "riservato" il tavolo.

NUMERI PER  
SEGNATAVOLO  
conf. 10 pz.



conf. 10 pz.  
MONOFACCIALE

cm 7x7,5

conf. 10 pz.  
BIFACCIALE

cm 8x9

linea CHEF

linea BICOLOR

linea SUGHERO

linea CHEF

linea BICOLOR

linea SUGHERO



igienizzabile



antifmacchia

# EASY

porta comanda

**BESTSELLER**



Supporto in vera pelle rigenerata sp. 3,0 mm 11x22 cm



NERO



MARRONE

# HOLE

segna bicchieri

CONF. 8 PEZZI  
COLORI ASSORTITI



conf. 8 pz.  
5.5x5.5 cm  
**linea CHEF**

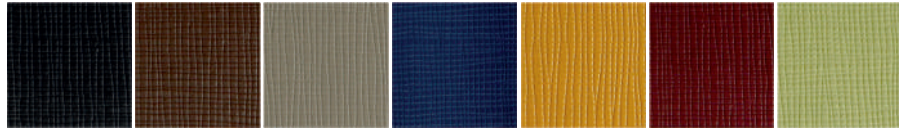
conf. 8 pz.  
5.5x5.5 cm  
**linea JUTA**



**Cosa sapere su questo articolo.** Il segna bicchieri è un accessorio essenziale per riconoscere rapidamente il proprio bicchiere. Si applica facilmente sullo stelo del bicchiere grazie a un'apposita fessura.

**Cosa sapere su questo articolo.** Supporto con molla per contenere blocchetti per ordinazioni o block notes. Base in pelle rigenerata spessore 3.0 mm e inserto porta biro superiore color marrone.

linea **CHEF** vera pelle rigenerata



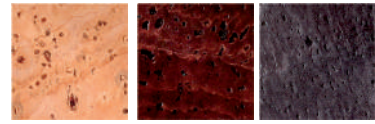
NERO MARRONE TORTORA BLU OCRA BORDEAUX SALVIA

linea **BICOLOR** vera pelle rigenerata



COCCA SABBIA SABBIA COCCA

linea **SUGHERO** sughero vegetale



NATURALE MARRONE NERO

PREZZO A CONFEZIONE  
COLORI ASSORTITI O  
SOLO DI UN COLORE

**BELT S**

*diametro 4,0 cm*

linea CHEF

linea BICOLOR

linea SUGHERO

**BESTSELLER**

**BELT M**

*diametro 5,5 cm*

linea CHEF

linea BICOLOR

linea SUGHERO



PERSONALIZZABILE  
CON STAMPA A CALDO  
CON FOIL COLORATO  
(vedi pagina 52)

**Cosa sapere su questo articolo.** Porta tovagliolo con linguetta ad incastro facilmente apribile, utilizzabile anche come porta menu.

**BELT-S-M**  
porta tovagliolo

CONF. 6 PEZZI

**BELT-L**  
porta-tovagliolo-menu

CONF. 4 PEZZI

PREZZO A CONF.

**BELT L**

*diametro 6,5 cm*

linea CHEF

linea BICOLOR

linea SUGHERO



ETICHETTA  
PERSONALIZZABILE

**Cosa sapere su questo articolo.** Porta tovagliolo o porta menu. Ideale per i menu del giorno o per contenere piccole liste stampate su un foglio durante i ricevimenti. È possibile personalizzare l'etichetta.



igienizzabile



antimacchia

# RING

porta tovagliolo

CONF. 4 PEZZI

PREZZO A CONF.

RING

diametro 6,5 cm

linea CHEF

linea BICOLOR

linea SUGHERO



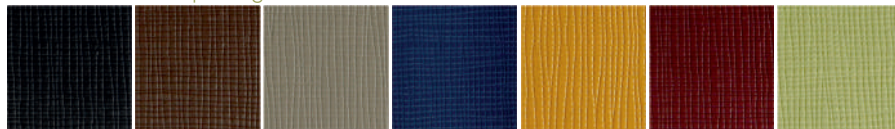
PERSONALIZZABILE  
CON STAMPA A CALDO  
CON FOIL COLORATO  
(vedi pagina 52)

### Cosa sapere su questo articolo.

Porta tovagliolo con bottone apribile, utilizzabile anche come porta menu. Il suo diametro generoso lo rende adatto per tovaglioli voluminosi o fogli menu pinzati.



linea CHEF vera pelle rigenerata



NERO

MARRONE

TORTORA

BLU

OCRA

BORDEAUX

SALVIA

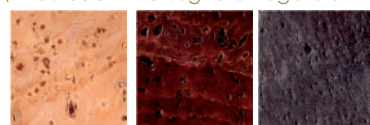
linea BICOLOR vera pelle rigenerata



COCCA  
SABBIA

SABBIA  
COCCA

linea SUGHERO sughero vegetale



NATURALE

MARRONE

NERO



## CUTLERY HOLDER

poggia posate

CONF. 4 PEZZI

**PREZZO A CONF.**

cm 13,5x23,6

linea **CHEF**

linea **BICOLOR**

linea **SUGHERO**

**PERSONALIZZABILE  
CON STAMPA A CALDO  
CON FOIL COLORATO**  
*(vedi pagina 52)*



**Cosa sapere su questo articolo.** In questo portaposate si può inserire anche il tovagliolo. E' estremamente pratico per trasportare entrambi gli oggetti. È particolarmente utile in aree ventose.

Sui colori chiari, sostanze particolarmente coloranti in alcuni casi possono lasciare aloni.



igienizzabile



antimacchia

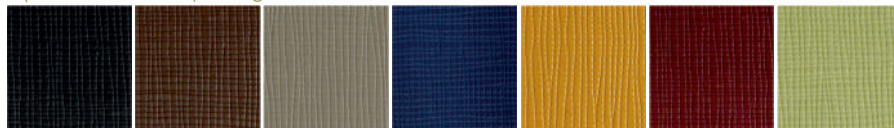
# CUTLERY REST

poggia posate



PERSONALIZZABILE  
CON STAMPA A CALDO  
CON FOIL COLORATO  
(vedi pagina 52)

 **linea CHEF** vera pelle rigenerata



NERO

MARRONE

TORTORA

BLU

OCRA

BORDEAUX

SALVIA

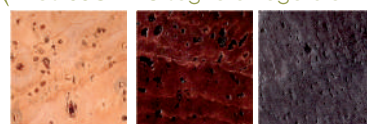
 **linea BICOLOR**  
vera pelle rigenerata



COCCA  
SABBIA

SABBIA  
COCCA

 **linea SUGHERO** sughero vegetale



NATURALE

MARRONE

NERO

CONF. 4 PEZZI

PREZZO A CONF.

cm 10x15,5

**linea CHEF**

**linea BICOLOR**

**linea SUGHERO**



**Cosa sapere su questo articolo.** Questo alza posate è semplice e molto comodo. Arrotolato su se stesso e fissato con una linguetta nell'apposita fessura, rende l'articolo facile da pulire e impilare dopo l'uso



igienizzabile



antimacchia

*quel tocco in più.....*





**TOVAGLIETTE PROFESSIONALI  
PER LA RISTORAZIONE**  
anche su misura

*quel tocco in più.....*

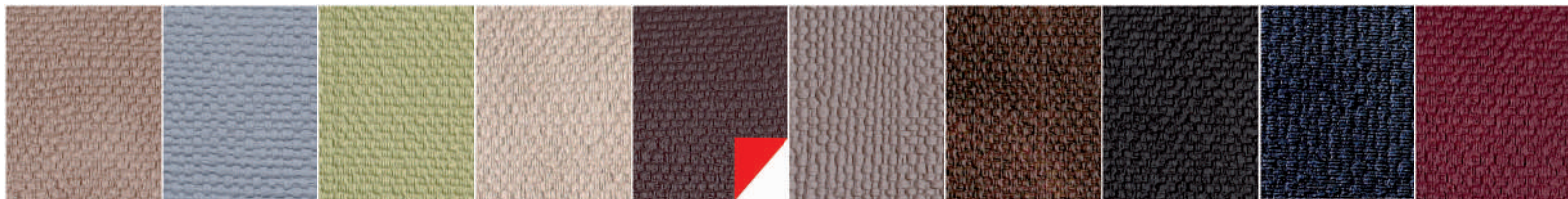


# TOVAGLIETTE *LINEA JUTA*

## MATERIALE SINTETICO ANTIBATTERICO IGIENIZZABILE E LAVABILE

### Valutazioni tecniche (DA 0 A 100)

<b>Lavabilità</b>	<b>99</b>	(lavabile con acqua corrente e sapone neutro)
<b>Resistenza all'acqua</b>	<b>100</b>	(massima resistenza all'acqua)
<b>Antimacchia</b>	<b>97</b>	(protezione ottima alle macchie, solo sui colori più chiari, sostanze particolarmente coloranti in alcuni casi possono lasciare aloni. )
<b>Resistenza meccanica</b>	<b>99</b>	(particolarmente resistente all'usura e allo strappo)
<b>Resistenza alla luce</b>	<b>99</b>	(ottima resistenza dei colori ai raggi solari)



CAMMELLO

AVIO

SALVIA

AVORIO

BICOLOR

GRIGIO

MARRONE

NERO

BLU

BORDEAUX

## PVC ANTIBATTERICO

**NEW**



certificazione



antimacchia



igienizzabile

Sui colori più chiari, sostanze particolarmente coloranti in alcuni casi possono lasciare aloni.

### Cosa sapere su questo articolo

- Indicato per un utilizzo molto intenso
- Materiale morbido e flessibile
- Peso medio
- Texture effetto JUTA
- Facilmente lavabile con acqua e sapone
- Resistente ai raggi solari
- Trattamento antimacchia
- Certificazione antibatterica



### Personalizzazione a caldo in basso rilievo vedi pag. 52-53

Questo articolo è adatto per tutti i locali che hanno bisogno di tovaglie veloci da pulire e molto resistenti. Non temono il sole, l'acqua e lo sporco. Realizzate in PVC Made in Italy, queste tovaglie presentano una finitura effetto JUTA con certificazione antibatterica.

<p><b>TOVAGLIETTE RETTANGOLARI</b></p> <p>30x40</p> <p>30x45</p> <p>45x47</p> <p>40x47</p> <p>22x62</p> <p>45x65</p> <p>15X48</p> <p>32x32</p> <p>23x35</p> <p>21x32</p>	<p><b>TOVAGLIETTE TETRIS</b></p> <p>30x40</p> <p>34x45</p> <p>47x57</p> <p>39x48</p>	<p><b>TOVAGLIETTE BLOB</b></p> <p>29x44</p> <p>35x50</p>	<p><b>TOVAGLIETTE OVALE</b></p> <p>20x30</p> <p>30x47</p>	<p><b>TOVAGLIETTE GOCCIA</b></p> <p>28x32</p> <p>30x40</p> <p>37x40</p> <p>44x45</p>	<p><b>TOVAGLIETTE MINI POGGIA POSATE</b></p> <p>10x26</p>	
	<p><b>TOVAGLIETTE RUNNER</b></p> <p>40x40</p> <p>45x65</p>	<p><b>TOVAGLIETTE TRAPEZIO</b></p> <p>34x40</p> <p>40x47</p> <p>48x52</p>	<p><b>TOVAGLIETTE UNICA</b></p> <p>35x45</p> <p>45x45</p>	<p><b>TOVAGLIETTE POUF</b></p> <p>34x45</p> <p>40x54</p>	<p><b>TOVAGLIETTE SOLE</b></p> <p>30x40</p> <p>34x45</p>	<p><b>SOTTOPIATTI</b></p> <p>9,5x9,5</p> <p>Ø10</p> <p>Ø32</p> <p>Ø34</p> <p>11x12</p> <p>10,5x14</p>
	<p><b>TOVAGLIETTE PETALO</b></p> <p>37x65</p> <p>29x51</p> <p>25x44</p> <p>30x44</p> <p>25x37</p>					

*quel tocco in più.....*

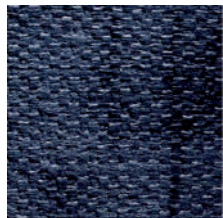


# TOVAGLIETTE LINEA JUTA LIGHT **NEW**

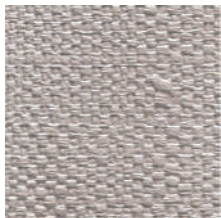
**MATERIALE SINTETICO ANTIBATTERICO IGIENIZZABILE LAVABILE E ANTISCIVOLO**

## Valutazioni tecniche (DA 0 A 100)

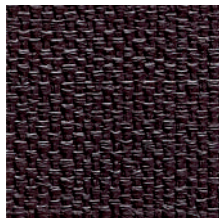
<b>Lavabilità</b>	<b>99</b>	(lavabile con acqua corrente e sapone neutro)
<b>Resistenza all'acqua</b>	<b>100</b>	(massima resistenza all'acqua)
<b>Antimacchia</b>	<b>97</b>	(protezione ottima alle macchie solo sui colori più chiari, sostanze particolarmente coloranti in alcuni casi possono lasciare aloni)
<b>Resistenza meccanica</b>	<b>99</b>	(particolarmente resistente all'usura e allo strappo)
<b>Resistenza alla luce</b>	<b>99</b>	(ottima resistenza dei colori ai raggi solari)



BLU MIRTILO



BIANCO OSTRICA



CACAO



RETRO ANTISCIVOLO

## PVC ANTIBATTERICO



LAVABILE  
con trattamento antimacchia



certificazione



antimacchia



igienizzabile

Sui colori più chiari, sostanze particolarmente coloranti in alcuni casi possono lasciare aloni.

### Cosa sapere su questo articolo

- Indicato per un utilizzo molto intenso
- Materiale morbido e flessibile con antiscivolo
- Peso leggero
- Texture effetto JUTA
- Facilmente lavabile con acqua e sapone
- Resistente ai raggi solari
- Trattamento antimacchia
- Certificazione antibatterica

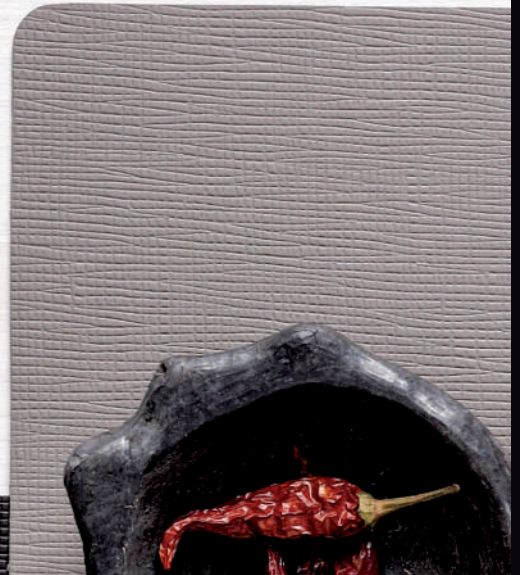
RESISTENZA ALL'USURA **MAX 99**

### Personalizzazione a caldo in basso rilievo vedi pag. 52-53

Questo articolo è adatto per tutti i locali che necessitano di tovaglie antiscivolo, facili da pulire e molto resistenti. Non temono il sole, l'acqua e lo sporco. Realizzate in PVC Made in Italy, queste tovaglie presentano una finitura effetto juta con certificazione antibatterica

<b>TOVAGLIETTE RETTANGOLARI</b> 	<b>TOVAGLIETTE TETRIS</b> 		<b>TOVAGLIETTE BLOB</b> 		<b>TOVAGLIETTE OVALE</b> 		<b>TOVAGLIETTE GOCCIA</b> 		<b>TOVAGLIETTE MINI POGGIA POSATE</b> 
	<b>TOVAGLIETTE RUNNER</b> 	<b>TOVAGLIETTE TRAPEZIO</b> 	<b>TOVAGLIETTE UNICA</b> 		<b>TOVAGLIETTE POUF</b> 		<b>TOVAGLIETTE SOLE</b> 	<b>SOTTOPIATTI</b> 	
<b>TOVAGLIETTE PETALO</b> 									

*quel tocco in più.....*



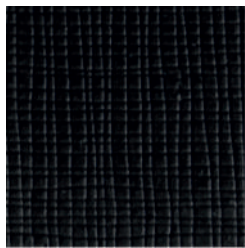
# TOVAGLIETTE LINEA CHEF

## MATERIALE - VERA PELLE RIGENERATA IGIENIZZABILE LAVABILE

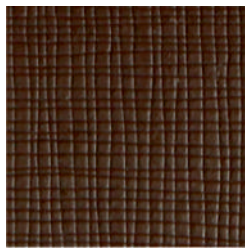
La pelle rigenerata è costituita da materie prime naturali: per il 65% da scarti di vera pelle conciati con sostanze vegetali, per il 18% da lattice naturale, per il 10% da acqua, 5% da grassi naturali e per il 2% da agenti coloranti naturali.

### Valutazioni tecniche (DA 0 A 100)

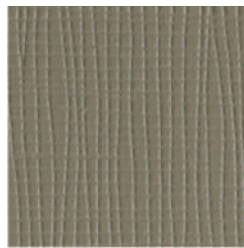
<b>Lavabilità</b>	<b>98</b> (lavabile con acqua corrente e sapone neutro)
<b>Resistenza all'acqua</b>	<b>95</b> (ottima resistenza all'acqua)
<b>Antimacchia</b>	<b>97</b> (protezione ottima alle macchie solo sui colori più chiari, sostanze particolarmente coloranti in alcuni casi possono lasciare aloni)
<b>Resistenza meccanica</b>	<b>97</b> (particolarmente resistente all'usura e allo strappo)
<b>Resistenza alla luce</b>	<b>99</b> (ottima resistenza dei colori ai raggi solari)



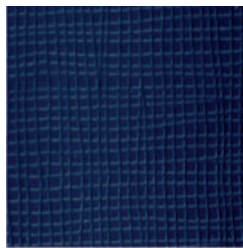
NERO



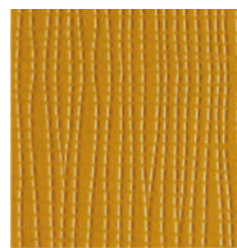
MARRONE



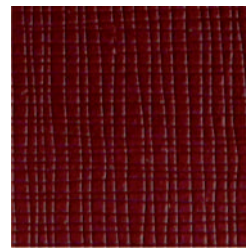
TORTORA



BLU



OCRA



BORDEAUX

## PELLE RIGENERATA



LAVABILE  
con trattamento antimacchia



antimacchia



igienizzabile

Sui colori più chiari, sostanze particolarmente coloranti in alcuni casi possono lasciare aloni.

### Cosa sapere su questi articoli

- Indicato per un utilizzo intenso
- Materiale flessibile
- Peso medio
- Texture effetto sacco
- Facilmente lavabile con acqua e sapone
- Resistente ai raggi solari
- Trattamento antimacchia
- Vera pelle rigenerata certificata

**Personalizzazione a caldo con foil colorato vedi pag. 52-53**

**Questo articolo è adatto** per locali che pongono grande attenzione all'estetica, senza compromettere la praticità nella pulizia e la resistenza. Con un'estetica che evidenzia immediatamente la qualità superiore del materiale, questa linea di tovagliette si distingue per la sua resistenza e pregio. La linea "CHEF" comunica immediatamente un equilibrio tra materiali naturali e un design moderno e originale.



<b>TOVAGLIETTE RETTANGOLARI</b> 	<b>TOVAGLIETTE TETRIS</b> 		<b>TOVAGLIETTE BLOB</b> 		<b>TOVAGLIETTE OVALE</b> 		<b>TOVAGLIETTE GOCCIA</b> 		<b>TOVAGLIETTE MINI POGGIA POSATE</b> 
	<b>TOVAGLIETTE RUNNER</b> 	<b>TOVAGLIETTE TRAPEZIO</b> 	<b>TOVAGLIETTE UNICA</b> 		<b>TOVAGLIETTE POUF</b> 		<b>TOVAGLIETTE SOLE</b> 	<b>SOTTOPIATTI</b> 	<b>SOTTO BICCHIERI</b> 
<b>TOVAGLIETTE PETALO</b> 									

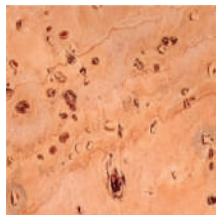


# TOVAGLIETTE LINEA SUGHERO

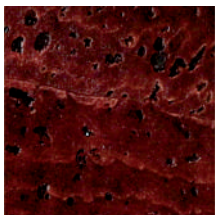
**MATERIALE VERO SUGHERO - ANTIMACCHIA IGIENIZZABILE E LAVABILE**

**Valutazioni tecniche (DA 0 A 100)**

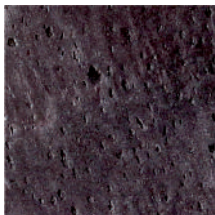
<b>Lavabilità</b>	<b>98</b>	(lavabile con acqua corrente e sapone neutro)
<b>Resistenza all'acqua</b>	<b>95</b>	(ottima resistenza all'acqua)
<b>Antimacchia</b>	<b>96</b>	(protezione ottima alle macchie solo sui colori più chiari, sostanze particolarmente coloranti in alcuni casi possono lasciare aloni)
<b>Resistenza meccanica</b>	<b>95</b>	(ottima resistenza all'usura)
<b>Resistenza alla luce</b>	<b>85</b>	(ottima resistenza dei colori ai raggi solari)



NATURALE



MARRONE



NERO

## VERO SUGHERO IGIENICO E NATURALE **NEW**

Il materiale utilizzato per la produzione di questa linea di tovaglette, è la perfetta combinazione di due elementi nobili quali **vero sughero naturale e vera pelle rigenerata**. I test effettuati, per definire gli spessori ottimali della sovrapposizione dei due materiali, hanno permesso di ottenere un prodotto ricercato che offre **prestazioni di altissima qualità**. La finitura esterna è ottenuta con un trattamento a base acqua che lo rende **refrattario alle macchie**, e ne conserva le caratteristiche di sostenibilità.

Sui colori più chiari, sostanze particolarmente coloranti in alcuni casi possono lasciare aloni.

### VERO SUGHERO



**LAVABILE**  
con trattamento antimacchia



antimacchia



igienizzabile

### Cosa sapere su questi articoli

- Indicato per un utilizzo intenso
- Materiale flessibile
- Peso medio
- Texture con una leggera trama
- Facilmente lavabile con acqua e sapone
- Resistente ai raggi solari
- Trattamento antimacchia

**Personalizzazione a caldo in basso rilievo vedi pag. 52-53**

**Questo articolo è adatto** per locali che desiderano valorizzare l'eleganza di una filosofia eco-friendly. Il materiale impiegato, vero sughero, è rinomato per la sua durabilità, igiene e riciclabilità, rendendolo perfetto per apparecchiare la tavola. Disponibile in tre colori, questo materiale in vero sughero è prodotto esclusivamente da DAG STYLE per i suoi articoli.



<b>TOVAGLIETTE RETTANGOLARI</b> 	<b>TOVAGLIETTE TETRIS</b> 		<b>TOVAGLIETTE BLOB</b> 		<b>TOVAGLIETTE OVALE</b> 		<b>TOVAGLIETTE GOCCIA</b> 		<b>TOVAGLIETTE MINI POGGIA POSATE</b> 	
	<b>TOVAGLIETTE RUNNER</b> 	<b>TOVAGLIETTE TRAPEZIO</b> 	<b>TOVAGLIETTE UNICA</b> 		<b>TOVAGLIETTE POUF</b> 		<b>TOVAGLIETTE SOLE</b> 		<b>SOTTOPIATTI</b> 	
<b>TOVAGLIETTE PETALO</b> 										



# TOVAGLIETTE LINEA BULL

## MATERIALE - VERA PELLE RIGENERATA IGIENIZZABILE LAVABILE

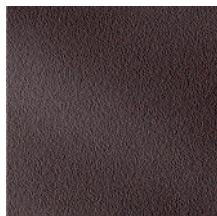
La pelle rigenerata è costituita da materie prime naturali: per il 65% da scarti di vera pelle conciati con sostanze vegetali, per il 18% da lattice naturale, per il 10% da acqua, 5% da grassi naturali e per il 2% da agenti coloranti naturali.

### Valutazioni tecniche (DA 0 A 100)

<b>Lavabilità</b>	<b>99</b> (lavabile con acqua corrente e sapone neutro)
<b>Resistenza all'acqua</b>	<b>95</b> (ottima resistenza all'acqua)
<b>Antimacchia</b>	<b>99</b> (protezione ottima alle macchie)
<b>Resistenza meccanica</b>	<b>99</b> (particolarmente resistente all'usura e allo strappo)
<b>Resistenza alla luce</b>	<b>99</b> (ottima resistenza dei colori ai raggi solari)



NERO



TABACCO

## PELLE RIGENERATA



LAVABILE  
con trattamento antimacchia

## UNA SCELTA DI PREGIO

Siamo in continuo movimento, proiettati in avanti, con esigenze sempre nuove che mettono a dura prova la flessibilità degli oggetti che ci circondano. In questo processo inarrestabile, stile e personalità legati da esigenze pratiche, hanno spinto DAG Style a creare una linea nuova di "Tovagliette-arredo" e tovagliette per la ristorazione. Gli utilizzi sono molteplici, basta un po' di fantasia per arredare o impreziosire il bancone di un bar, un tavolo di un ristorante, una scrivania dove appoggiare la tazza del caffè, un bagno dove posizionare i prodotti di cortesia o una cucina nelle mille occasioni quotidiane. La linea Bull, è realizzata in vera pelle rigenerata spessore 3,0 mm, lo stesso materiale solitamente usato per la realizzazione di cinture. Al tatto risulta essere flessibile dando subito una sensazione di pregio.



antimacchia



igienizzabile

### Cosa sapere su questi articoli

- Indicato per un utilizzo molto intenso
- Materiale semi rigido
- Peso medio-alto
- Texture leggermente gofrata
- Facilmente lavabile con acqua e sapone
- Resistente ai raggi solari
- Trattamento antimacchia
- Vera pelle rigenerata certificata

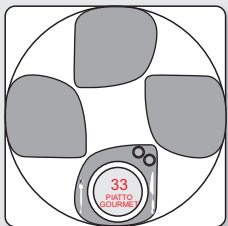
**Personalizzazione a caldo in basso rilievo vedi pag. 52-53**

**Questo articolo è adatto** per locali che valorizzano la resistenza e uno stile pulito ed essenziale, senza sacrificare la praticità nella pulizia. Con un'estetica che mette subito in risalto la qualità superiore del materiale, questa linea di tovagliette si distingue per la sua robustezza e pregio. La linea "BULL", con uno spessore di 3 mm, si fa notare per la sua sensazione di lusso.

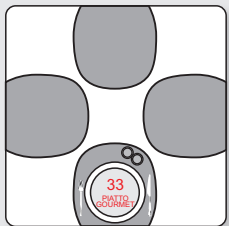


<b>TOVAGLIETTE RETTANGOLARI</b> 	<b>TOVAGLIETTE TETRIS</b> 		<b>TOVAGLIETTE BLOB</b> 		<b>TOVAGLIETTE OVALE</b> 		<b>TOVAGLIETTE GOCCIA</b> 		<b>TOVAGLIETTE MINI POGGIA POSATE</b> 	
	<b>TOVAGLIETTE RUNNER</b> 	<b>TOVAGLIETTE TRAPEZIO</b> 		<b>TOVAGLIETTE UNICA</b> 		<b>TOVAGLIETTE POUF</b> 		<b>TOVAGLIETTE SOLE</b> 		<b>SOTTOPIATTI</b> 
<b>TOVAGLIETTE PETALO</b> 										

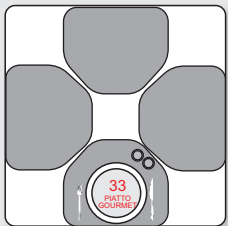
TOVAGLIETTA GOCCIA 44X45



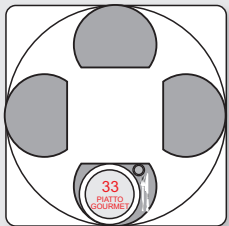
TOVAGLIETTA UNICA 45X45



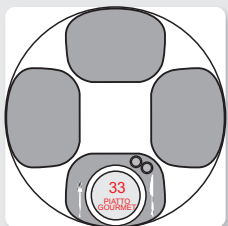
TOVAGLIETTA TETRIS 47X57



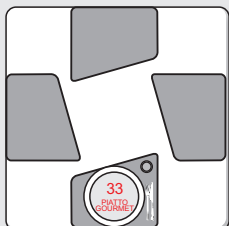
TOVAGLIETTA SOLE 34X45



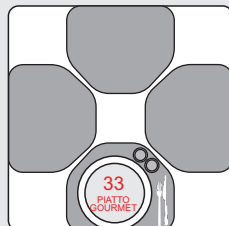
TOVAGLIETTA POUF 40X54



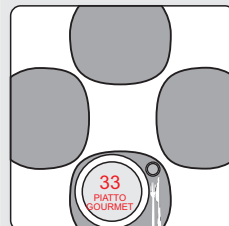
TOVAGLIETTA TRAPEZIO 40X47



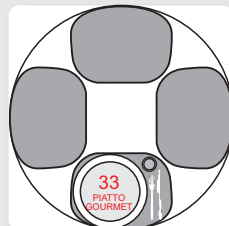
TOVAGLIETTA TETRIS 39X48



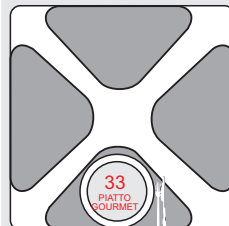
TOVAGLIETTA UNICA 35X45



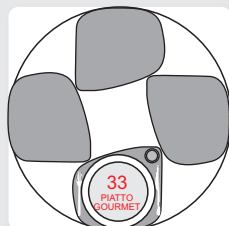
TOVAGLIETTA POUF 34X45



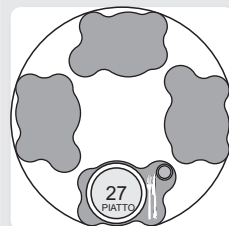
TOVAGLIETTA PETALO 37X65



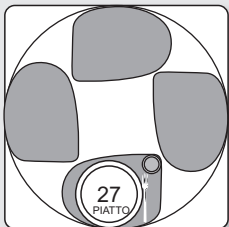
TOVAGLIETTA GOCCIA 37X40



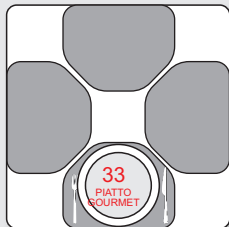
TOVAGLIETTA BLOB 29X44



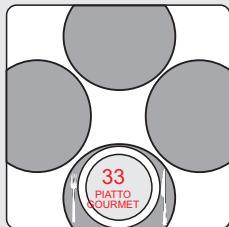
**TOVAGLIETTA GOCCIA 30X40**



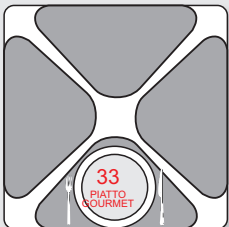
**TOVAGLIETTA TETRIS 34X45**



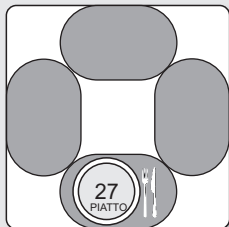
**TOVAGLIETTA SOLE 34X45**



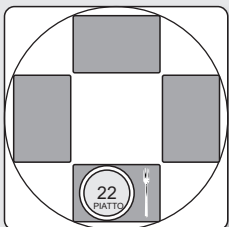
**TOVAGLIETTA PETALO 37X65**



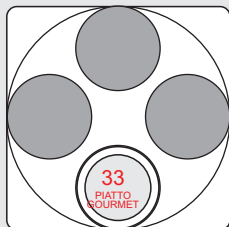
**TOVAGLIETTA OVALE 30X47**



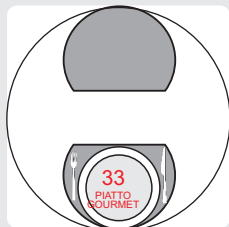
**TOVAGLIETTA RETTANGOLARE 23X35**



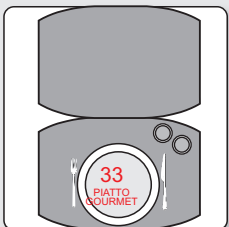
**SOTTOPIATTO Ø 34**



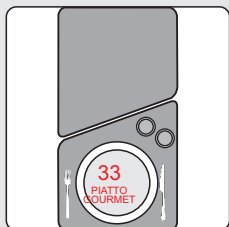
**TOVAGLIETTA SOLE 34X45**



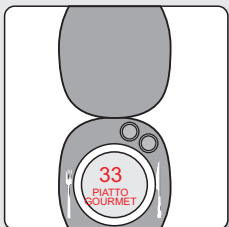
**TOVAGLIETTA RANNER 45X65**



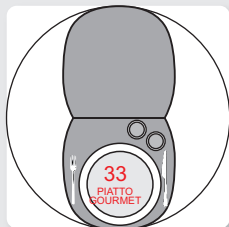
**TOVAGLIETTA TRAPEZIO 48X52**



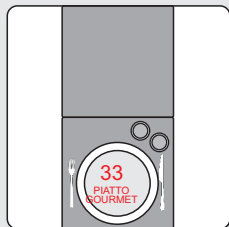
**TOVAGLIETTA UNICA 45X45**



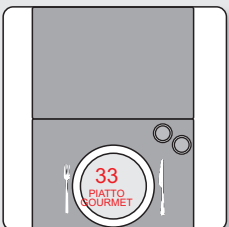
**TOVAGLIETTA UNICA 45X45**



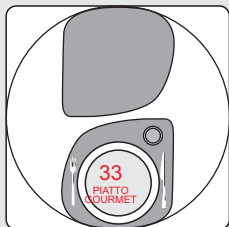
**TOVAGLIETTA RETTANGOLARE 45X45**



**TOVAGLIETTA RETTANGOLARE 45X65**



**TOVAGLIETTE GOCCIA 44X45**



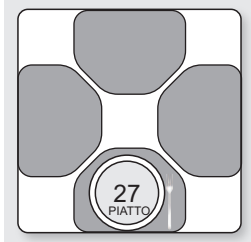
TOVAGLIETTA GOCCIA 28X32



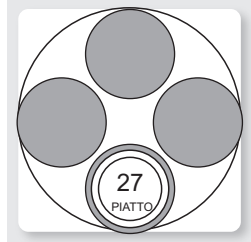
TOVAGLIETTA PETALO 30X44



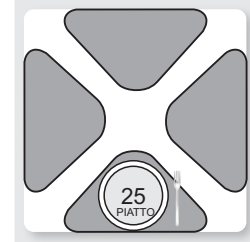
TOVAGLIETTA TETRIS 30X40



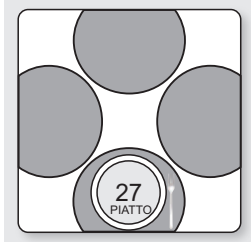
SOTTOPIATTO Ø 32



TOVAGLIETTA PETALO 29X51



TOVAGLIETTA SOLE 30X40



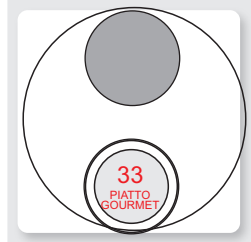
TOVAGLIETTE UNICA 35X45



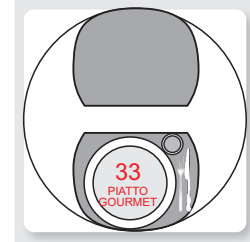
TOVAGLIETTA RUNNER 40X40



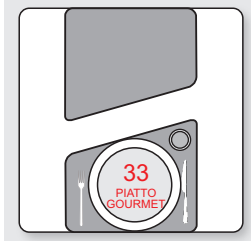
SOTTOPIATTO Ø 34



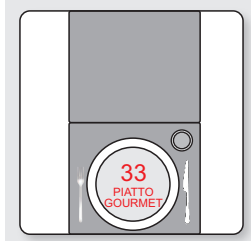
TOVAGLIETTE UNICA 35X45



TOVAGLIETTA TRAPEZIO 40X47



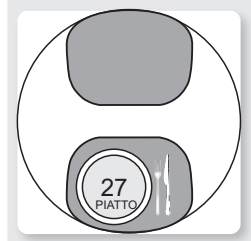
TOVAGLIETTA RETTANGOLARE 40X47



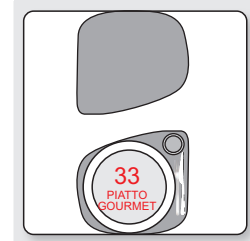
TOVAGLIETTA BLOB 35X50



TOVAGLIETTE POUF 34X45



TOVAGLIETTE GOCCIA 37X40

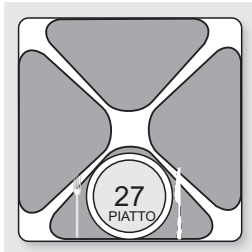


# TOVAGLIETTE PER TAVOLI 70X70

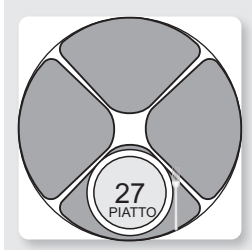
TOVAGLIETTA UNICA 35X45



TOVAGLIETTA PETALO 29X51



TOVAGLIETTA PETALO 30X44



TOVAGLIETTA SOLE 34X45



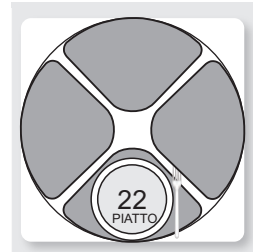
TOVAGLIETTA TRAPEZIO 40X47



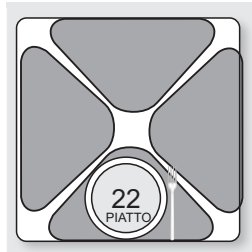
TOVAGLIETTA BLOB 29X44



TOVAGLIETTA PETALO 25X37



TOVAGLIETTA PETALO 25X44



TOVAGLIETTA TETRIS 30X40



TOVAGLIETTA RETTANGOLARE 30X45



TOVAGLIETTA TRAPEZIO 34X40



TOVAGLIETTA OVALE 30X47



# TOVAGLIETTE PER TAVOLI 60X60

# modello TOVAGLIETTA-MENU

LAVABILE E IGIENIZZABILE  
LA PIÙ PRATICA



igienizzabile



antimacchia

# TOVAGLIETTE-MENU

con tasche in cristal **BESTSELLER**

PVC  
colore  
cacao



**PVC conforme alle direttive CEE**  
- PVC atossico certificato  
- saldature doppie rinforzate  
- finitura liscia

**Cosa sapere su questo articolo.** La Tovaglietta-menu è stata realizzata per agevolare il servizio al tavolo, unendo due prodotti in uno. E' dotata di una tasca in cristal, estremamente trasparente e resistente ai raggi solari, dove si può inserire un foglio menu facilmente sostituibile. Con due misure diverse, viene incontro a tutte le esigenze di spazio. La manifattura è rigorosamente fatta in Italia con prodotti certificati e italiani. Questa tovaglietta è facilmente igienizzabile e disinfettabile.

42x29,7 cm



FRONTE

**RISTO  
TOVAGLIETTA MENU  
A3 - UNA TASCA**

42x29,7 cm



FRONTE E RETRO

**RISTO  
TOVAGLIETTA MENU  
A3 - DUE TASCHE**

21x29,7 cm



FRONTE

**RISTO  
TOVAGLIETTA MENU  
A4 - UNA TASCA**

21x29,7 cm



FRONTE E RETRO

**RISTO  
TOVAGLIETTA MENU  
A4 - DUE TASCHE**

oggi in tavola:

SPAGHETTI  
alla CARBONARA

PENNE  
ai FRUTTI DI MARE

ARROSTO  
di VITELLO

POLPETTE  
di CARNE

MELANZANE  
alla PARMIGIANA

**PENNARELLI**

BIANCO BIG X6 pz.  
BIANCO X6 pz.  
AZZURRO X6 pz.  
FUXIA X6 pz.  
GIALLO X6 pz.



# LAVAGNE MODIGLIANI

## Premium

lavagne da tavolo

Base in legno di pino color naturale e lavagna in MDF verniciato, ideali per far risaltare le proposte del menu o come segna tavolo.

f.to (cm)

5,5 x 6,5

8 x 15

21 x 29

15 x 21

DOPPIA

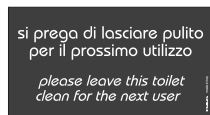
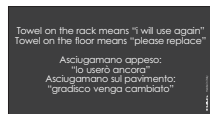




## biadesivo incluso

I pittogrammi da parete DAG Style in PVC spessore 5 mm, sono provvisti di bollini biadesivi ad alta tenuta, adatti per applicazione su superfici "compatte". Le serigrafie colore bianco su base nera li rendono perfetti per tutte le tipologie di locale.

f.to 15x8  
da parete



# PITTOGRAMMI

## Premium



f.to 15x8  
da appoggio



modello "BENVENUTI"  
f.to 15x21

f.to 5,5x7,5  
da appoggio

## LISTINO PREZZI

### Bibite

Bibite	Euro
Bibita	.....
Bibita in lattina	.....
Birra Italiana	.....
Birra Importazione	.....
Birra alla spina piccola	.....
Birra alla spina media	.....
Birra alla spina grande	.....
Succo di frutta	.....
Spremuta	.....

### Aperitivi

Aperitivi	Euro
Analcico	.....
Aperitivo della Casa	.....
Martini	.....
Campari	.....
Aperol	.....

### Vini

Vini	Euro
Calice bianco	.....
Calice Prosecco	.....
Calice rosso	.....

### Liquori

Liquori	Euro
Nazionale	.....
Nazionale riserva	.....
Estero	.....
Estero riserva	.....

### Caffetteria

Caffetteria	Euro
Caffè espresso	.....
Caffè decaffeinato	.....
Caffè corretto	.....
Cappuccino	.....
Cappuccino decaffeinato	.....
Caffè d'orzo	.....
Latte	.....
Latte macchiato	.....
Cioccolata in tazza	.....
Cioccolata con panna	.....
Thè	.....
Thè freddo	.....
Caffè shakerato	.....

### Pasticceria

Pasticceria	Euro
Brioche	.....
Paste ripiene	.....
Fetta di torta	.....

### Panini & Snack

Panini & Snack	Euro
Toast	.....
Tramezzino	.....
Trancio di pizza	.....
Panino salume	.....
Panino farcito	.....

made in Italy





*quel tocco in più.....*

# Speciale HOTEL

premium



# CARTELLETTA DA CAMERA

Una cartelletta da camera innovativa, disponibile in due formati. Il modello extra è progettato per contenere anche cartellette in cartoncino di dimensioni standard, mentre il formato A4 è perfetto per la carta di formato standard. Entrambi i formati sono dotati di linguette autobloccanti che permettono l'apertura totale della cartelletta. Questo sistema è molto utile per una pulizia agevole o per facilitare l'inserimento di documenti di grandi dimensioni. Questa cartelletta conferisce prestigio e migliora la qualità della comunicazione inserita al suo interno.



igienizzabile



antimacchia

# CARTELLETTA PORTFOLIO

cartellette con trattamento antimacchia

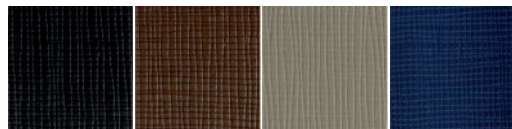
## FORMATO EXTRA

può contenere cartelline in cartoncino contenenti fogli dal formato A4 standard

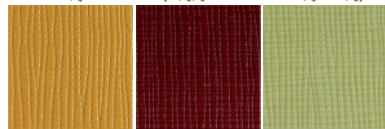
## FORMATO A4

può contenere fogli dal formato A4 standard

 **linea CHEF** vera pelle rigenerata



*NERO MARRONE TORTORA BLU*



*OCRA BORDEAUX SALVIA*

 **linea BICOLOR** vera pelle rigenerata



*COCOA SABBIA SABBIA COCOA*

Sui colori più chiari, sostanze particolarmente coloranti in alcuni casi possono lasciare aloni.



**ETICHETTA PERSONALIZZABILE**  
(vedi pagina 55)

**linea CHEF**

**linea BICOLOR**

**EXTRA**  
cm 27,5x36,5



**ETICHETTA PERSONALIZZABILE**  
(vedi pagina 55)

**linea CHEF**

**linea BICOLOR**

**A4**  
cm 23x32



# BUSINESS HOTEL

I nostri prodotti sono stati ideati per hotel che si rivolgono al settore professionale, offrendo soluzioni adattabili alle esigenze specifiche del settore con uno stile ideale per un business hotel. Negli ultimi anni, i business hotel hanno visto una crescita significativa, conquistando una quota di mercato molto interessante. DAG Style, sempre attenta alle novità e pronta a supportare le categorie emergenti, propone soluzioni che combinano eleganza, stile e design, caratteristiche distintive del made in Italy presenti in tutte le linee DAG Style.



igienizzabile



antimacchia

## FOLDER

raccoglitore  
ad anelli A4



linea  
CHEF  
cm 24,5x31,5  
linea  
BICOLOR

ETICHETTA SCRITTA "NOTES"  
PERSONALIZZABILE  
(vedi pagina 55)



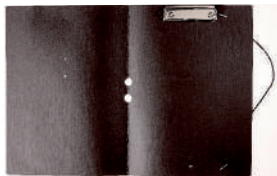
## DESK PORTFOLIO

cartellette con molla  
porta blocco



linea  
CHEF  
cm 23,2x31,5  
linea  
BICOLOR

ETICHETTA SCRITTA "NOTES"  
PERSONALIZZABILE  
(vedi pagina 55)



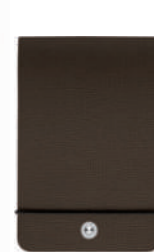
## CITY

porta blocco  
con molla fermafogli



ETICHETTA SCRITTA "NOTES"  
PERSONALIZZABILE  
(vedi pagina 55)

A4  
linea CHEF  
cm 23,2x32,5  
,linea BICOLOR



PERSONALIZZABILE  
CON STAMPA A CALDO  
CON FOIL COLORATO  
(vedi pagina 52)

A5  
linea CHEF  
cm 16x23,5  
,linea BICOLOR

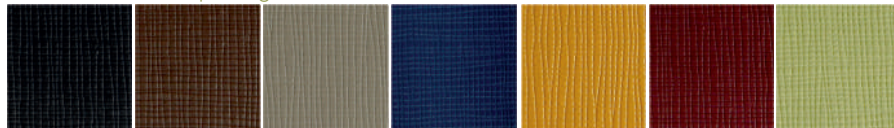


PERSONALIZZABILE  
CON STAMPA A CALDO  
CON FOIL COLORATO  
(vedi pagina 52)

A6  
linea CHEF  
cm 11x17,5  
,linea BICOLOR



linea CHEF vera pelle rigenerata



NERO MARRONE TORTORA BLU OCRA BORDEAUX SALVIA



linea BICOLOR vera pelle rigenerata



COCOA  
SABBIA SABBIA  
COCOA

Sui colori più chiari, sostanze particolarmente coloranti in alcuni casi possono lasciare aloni.

AGILE S  
CHEF MARRONE

AGILE M  
CHEF MARRONE

TOVAGLIETTA OVALE  
20X30 BULL

TOVAGLIETTA  
48X15 BULL

RING  
BULL

CITY A5  
CHEF NERO

SOTTOMANO  
52X35 BULL

SPRINGER NOTES A4  
BULL

AGILE H  
CHEF MARRONE

RENDI L'ACCOGLIENZA  
UN PUNTO DI FORZA



igienizzabile



antimacchia

Il sottomano e il porta-blocco Springer notes sono entrambi realizzati in vera pelle rigenerata da 3,0 mm di spessore, un materiale comunemente utilizzato per le cinture. Questo materiale, flessibile al tatto, offre immediatamente una sensazione di alta qualità.

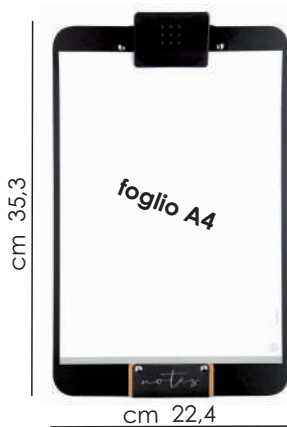


**PERSONALIZZABILE  
CON LOGO IN BASSO RILIEVO**  
*(vedi pagina 52)*

SOTTOMANO  
**DESK**  
**cm 60X35**  
linea BULL

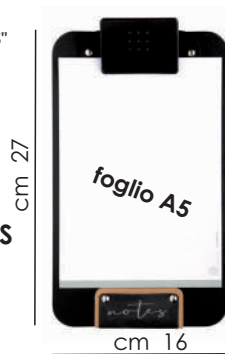


SOTTOMANO  
**DESK**  
**cm 52X35**  
linea BULL



**ETICHETTA SCRITTA "NOTES"**  
**PERSONALIZZABILE**  
*(vedi pagina 52)*

PORTA BLOCCO  
**SPRINGER NOTES**  
**A4**  
linea BULL



PORTA BLOCCO  
**SPRINGER NOTES**  
**A5**  
linea BULL

linea BULL  
Supporto in  
vera pelle  
rigenerata  
sp. 3,0 mm



NERO



MARRONE



La pelle rigenerata è costituita da materie prime naturali: per il 65% da scarti di vera pelle conciati con sostanze vegetali, per il 18% da lattice naturale, per il 10% da acqua, 5% da grassi naturali e per il 2% da agenti coloranti naturali.



igienizzabile



antimacchia

# CONSERVA LA TUA MEMORIA

## IL FASCINO DELLA SCRITTURA CHE SFIDA IL TEMPO.

Con la scrittura si riesce a essere totalmente se stessi, a trasmettere tutto quello che è dentro di noi, senza paure, senza problemi, come dal vivo non si riesce a fare o comunque si fa con difficoltà. La scrittura digitale può essere utile, rapida e veloce ma non trasmette le nostre emozioni, non caratterizza il nostro stile e la nostra personalità. Il profumo della carta dona emozioni, che si rivivono ad ogni rilettura. Il taccuino NOTE PORTFOLIO, è indispensabile per chi non rinuncia alle vecchie e affascinanti tradizioni. La penna è più forte della tastiera. Vari ricercatori hanno assodato che scrivere a mano, sviluppi un pensiero più ricco e più ampio rispetto a scrivere su una tastiera poiché la mente viene impiegata in modo differente per lo stretto legame fra pensiero ed azione manuale.



# NOTE PORTFOLIO taccuini con fogli intercambiabili standard A4 e A5

PERSONALIZZABILE  
CON STAMPA A CALDO  
CON FOIL COLORATO  
*(vedi pagina 52)*

## NOTE PORTFOLIO S per fogli A5 piegati



- linea CHEF
- linea BICOLOR
- linea ECOMODA
- linea SUGHERO

PERSONALIZZABILE  
CON STAMPA A CALDO  
CON FOIL COLORATO  
*(vedi pagina 52)*

## NOTE PORTFOLIO L per fogli A4 piegati



- linea CHEF
- linea BICOLOR
- linea ECOMODA
- linea SUGHERO



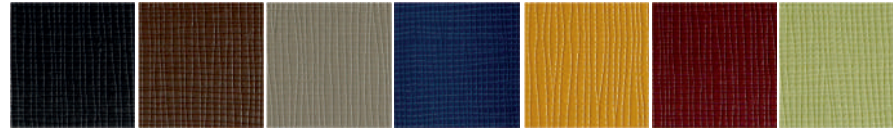
Per questi articoli si usano fogli nei formati A4 piegati in due per NOTE L e fogli A5 piegati in due per il NOTE S

linea ECOMODA fibra di cellulosa



NATURALE MARRONE NERO

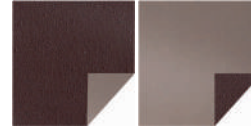
linea CHEF vera pelle rigenerata



NERO MARRONE TORTORA BLU OCRA BORDEAUX SALVIA

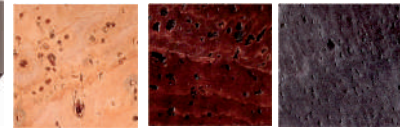
NOTE PORTFOLIO PERSONALIZZABILE  
CON STAMPA A CALDO CON FOIL COLORATO *(vedi pagina 52)*

linea BICOLOR vera pelle rigenerata



COCOA SABBIA SABBIA COCOA

linea SUGHERO sughero vegetale



NATURALE MARRONE NERO



# UN ACCESSORIO PER STUPIRE



igienizzabile



antimacchia

# PORTA KEY CARD - HOLIDAY -

porta fogli/card



**Holiday M**  
 misure chiuso  
 cm 5,5x9

linea **CHEF**  
 linea **BICOLOR**



**Holiday L**  
 misure chiuso  
 cm 7,5x10

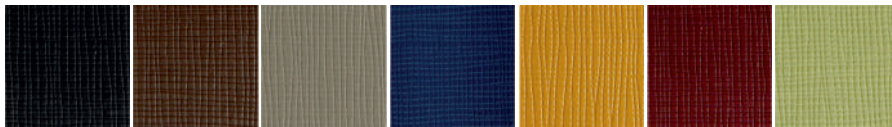
linea **CHEF**  
 linea **BICOLOR**

**BESTSELLER**



PERSONALIZZABILE  
 CON STAMPA A CALDO  
 CON FOIL COLORATO  
 (vedi pagina 52)

linea **CHEF** vera pelle rigenerata



NERO MARRONE TORTORA BLU OCRA BORDEAUX SALVIA

linea **BICOLOR** vera pelle rigenerata



COCCOA  
 SABBIA SABBIA  
 COCCOA

Cosa sapere su questo articolo. E' un piccolo portafoglio, utile soprattutto quando si vuole portare con sé solo il necessario, documenti digitali, contanti, carte di credito e biglietti da visita, il tutto occupando il minimo spazio.

Un hotel, spa o struttura ricettiva, può adottarlo come **porta card per la camera**, anche personalizzandolo con il proprio logo aziendale. Dal costo contenuto, può essere un simpatico e utile regalo da lasciare al cliente utilizzandolo come porta card per il periodo del soggiorno e come portafoglio per tutto l'anno.



Porta card e portafoglio Holiday M



Portafoglio e porta card Holiday L





cm 27



cm 24

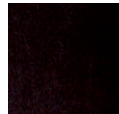
## FRAME espositore



linea BULL



linea BULL  
vera pelle  
rigenerata  
sp. 3,0 mm



NERO



MARRONE

**Personalizzazione a caldo in basso rilievo vedi pag. 52-53**

## COMUNICARE CON PASSIONE E ARTE

Viviamo in un mondo in cui il design è capace di trasformare anche il prodotto più semplice in un pregiato oggetto di arredamento. Comunicare attraverso un oggetto bello, di design e realizzato con materiali pregiati, da credibilità al messaggio e alla struttura. **Utile per indicare la password wifi, i servizi dell'hotel, il menu del ristorante e altre comunicazioni alla clientela.**



igienizzabile

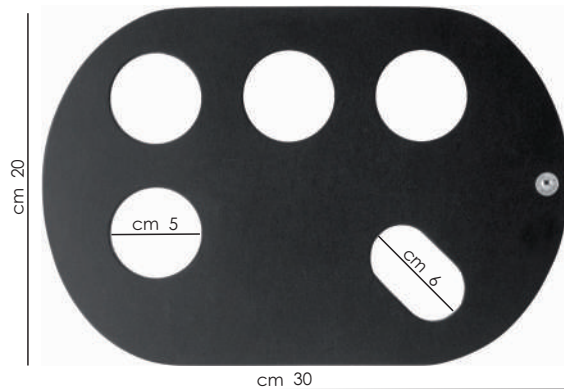


antimacchia

# COFFEE TRAY

porta bicchieri  
misure personalizzabili

linea BULL



**Personalizzazione con logo in basso rilievo vedi pag. 52-53**

## VASSOIO PORTA BICCHIERI

DAG Style inventa, progetta e realizza Coffee tray, un accessorio che risolve le difficoltà quotidiane nel trasportare bicchierini usa e getta per il caffè o per l'acqua. Dal design essenziale, fa intuire subito la funzionalità. Usato come fosse una tavolozza da pittore, consente di trasportare fino a 4 bicchierini, inseriti negli appositi buchi, con i relativi cucchiaini o bustine di zucchero o the, appoggiate semplicemente tra un bicchierino e l'altro. Estremamente resistenti, lavabili e igienizzabili.

DAG<sup>®</sup>  
style



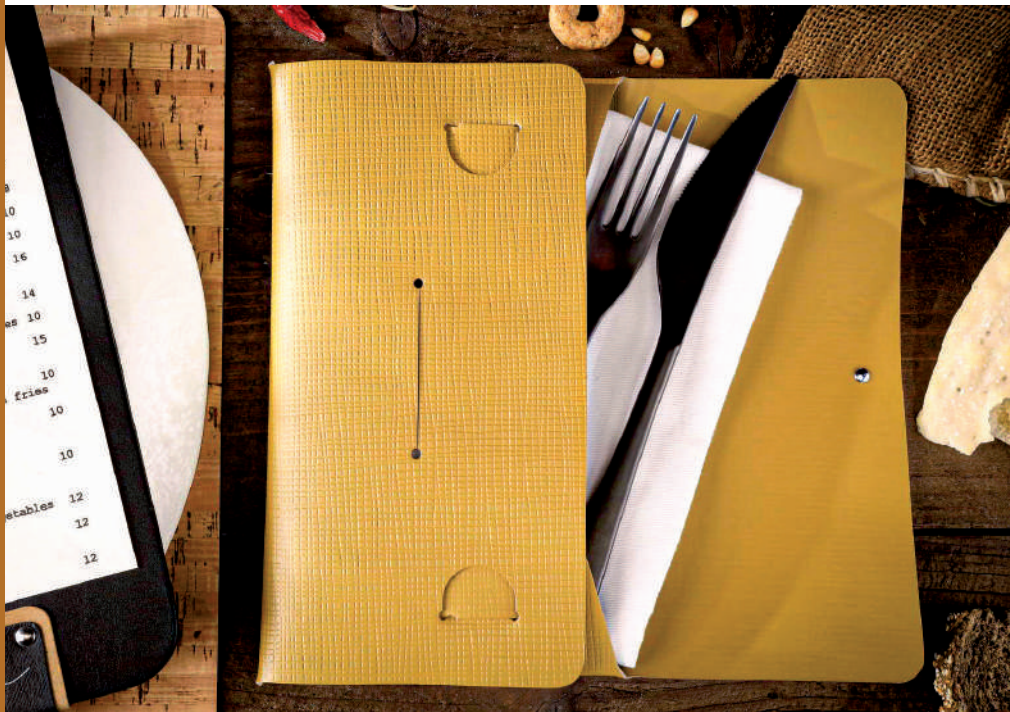
# CLUTCH

## ASTUCCIO

DAG Style, attenta alle necessità dei ristoratori, crea soluzioni pratiche e funzionali. Il modello CLUTCH è versatile e può essere utilizzato come porta posate e tovagliolo per l'esterno o come portamenu con la lista delle pietanze all'interno. Essendo richiudibile, assicura igiene e praticità.

**CLUTCH L** porta posate e tovagliolo

**CLUTCH XL** con foglio-menu A4 piegato a metà



igienizzabile



antifimacchia

### CLUTCH XL

cm 32x12,2



linea BICOLOR  
linea CHEF

### CLUTCH L **BESTSELLER**

cm 22,4x13



linea BICOLOR  
linea CHEF

### CLUTCH M

cm 13,5x12



linea BICOLOR  
linea CHEF

### CLUTCH S

cm 20x7



linea BICOLOR  
linea CHEF

### CLUTCH XS

cm 10x7

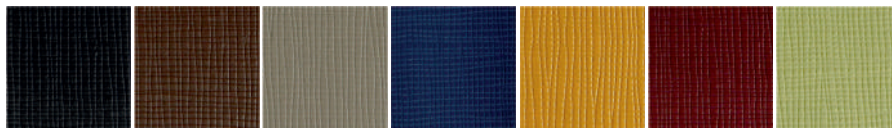


linea BICOLOR  
linea CHEF

CHIUSURA CON CORDINO ELASTICO



 linea CHEF vera pelle rigenerata



NERO MARRONE TORTORA BLU OCRA BORDEAUX SALVIA

 linea BICOLOR vera pelle rigenerata



COCOA SABBIA  
SABBIA COCOA

QUESTI ARTICOLI POSSONO ESSERE  
PERSONALIZZATI CON STAMPA A CALDO  
CON FOIL COLORATO (vedi pagina 52)

# DESIGN ESSENZIALE

Il modello AGILE, dal design essenziale, risulta adatto per qualsiasi ambiente e riesce a soddisfare tutte le esigenze della ristorazione e non solo. E' realizzato in vera pelle rigenerata.



igienizzabile



antimacchia

# AGILE

porta oggetti

**Cosa sapere su questo articolo.** Svuota tasche, porta tovaglioli, porta pane, porta biro, copri vaso, porta prodotti di cortesia come shampoo, saponi e salviettine, porta bustine di zucchero, tè e tisane. Mille modi per utilizzare questo semplice ma utilissimo oggetto d'arredo, igienizzabile, ecologico e smontabile.



**Agile L**

cm 21,5x19x7h

linea CHEF  
linea BICOLOR



**Agile H**

cm 7x8x9h

linea CHEF  
linea BICOLOR



**Agile S**

cm 20x8x3h

linea CHEF  
linea BICOLOR



**Agile M**

cm 15x10x7h

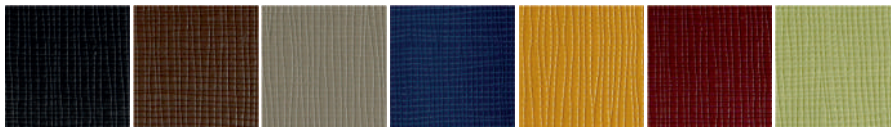
linea CHEF  
linea BICOLOR



PERSONALIZZABILE CON STAMPA A CALDO CON FOIL COLORATO (vedi pagina 52)



linea CHEF vera pelle rigenerata



NERO

MARRONE

TORTORA

BLU

OCRA

BORDEAUX

SALVIA



linea BICOLOR  
vera pelle rigenerata



COCCO  
SABBIA

SABBIA  
COCCO





Diego Angelo Guerini  
Presidente

I porta menu e coordinati per la tavola DAG Style si ispirano alle correnti di stile più attuali, da qui l'idea di introdurre la moda nel mondo HO.RE.CA. con oggetti di design e tendenza. Se un tempo il porta menu veniva considerato solo un oggetto di "supporto" utilizzato per contenere la lista delle pietanze, ora diventa un protagonista di accoglienza, in grado da solo di dare un tocco di stile all'ambiente in cui viene proposto.

## LE VOSTRE ESIGENZE SONO I NOSTRI PROGETTI

La lunga esperienza nella ristorazione, **rende la tua scelta sicura.**

Ogni prodotto DAG Style viene realizzato con:

**materiali scelti e certificati** che hanno superato severi stress-test di **resistenza all'usura.**

**materiali trattati con protezione antimacchia** che rendono le superfici lavabili. I nostri test sono stati fatti su macchie di vino, olio, aceto, soia, sughi, maionese, salse, frutta in genere e altri alimenti usati nella ristorazione.

Uffici



Produzione





**DAG Style s.r.l.**

Via Manzoni, 18 | 25020 Flero (BS) | ITALY  
Ph. +39 030 2680315 | Fax +39 030 2680525  
[www.dagstyle.it](http://www.dagstyle.it)



### DAG Style s.r.l. nel mondo



[www.dagstyle.de](http://www.dagstyle.de)

[www.dagstyle.fr](http://www.dagstyle.fr)

[www.dagstyle.es](http://www.dagstyle.es)

[www.dagstyle.nl](http://www.dagstyle.nl)

[www.dagstyle.be](http://www.dagstyle.be)

[www.dagstyle.pt](http://www.dagstyle.pt)

[www.dagstyle-greece.gr](http://www.dagstyle-greece.gr)

Special thanks to:



telefono:  
+39 030 2680315



e-mail:  
[info@dagstyle.it](mailto:info@dagstyle.it)



whatsapp e contatto diretto:  
+39 392 4389027



chat:  
[www.dagstyle.it](http://www.dagstyle.it)

